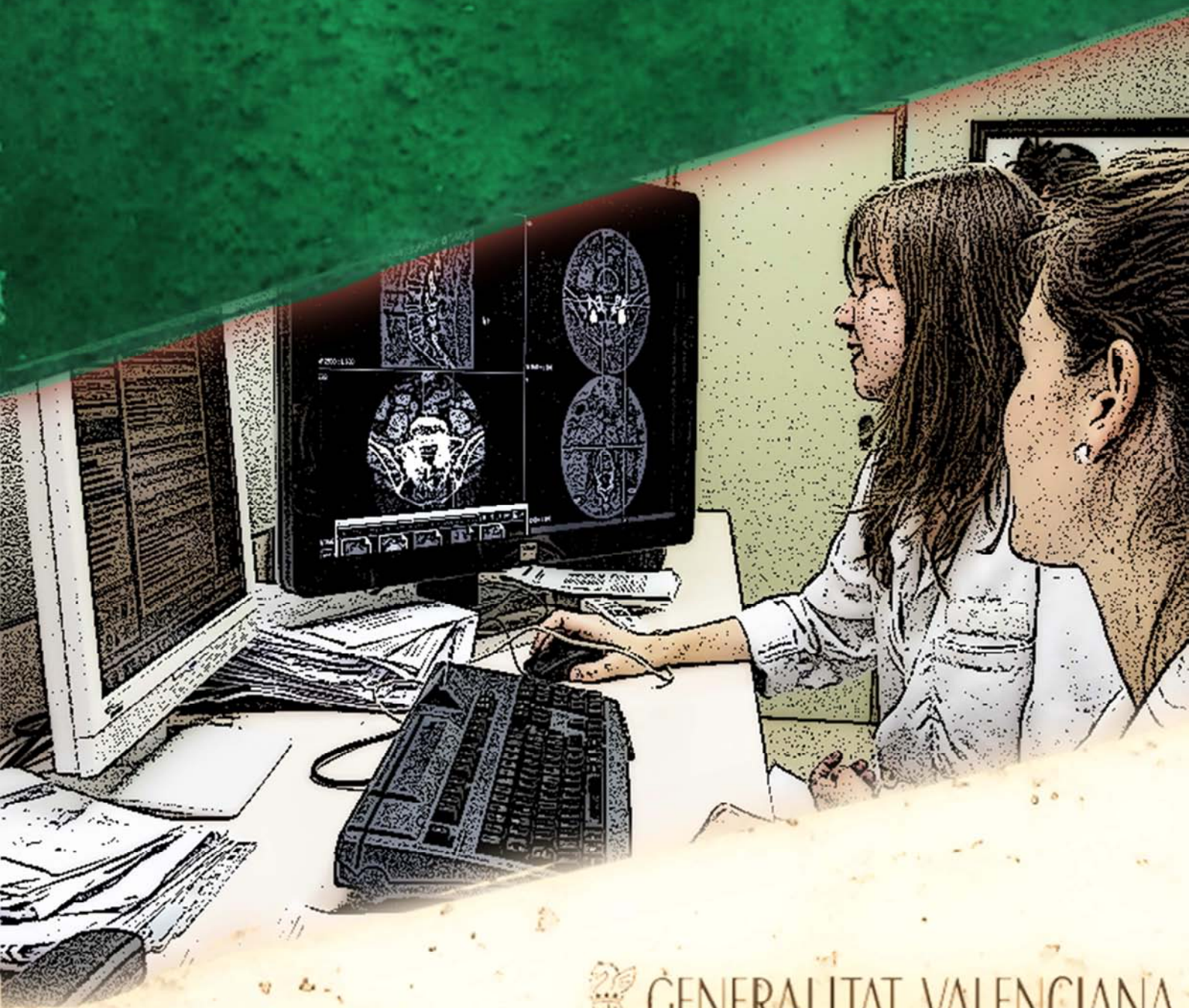


# 11. TECNOLOGÍAS DE LA INFORMACIÓN Y LA COMUNICACIÓN TIC: INFORMÁTICA Y SISTEMAS DE INFORMACIÓN



GENERALITAT VALENCIANA

CONSELLERIA DE SANITAT UNIVERSAL I SALUT PÚBLICA

<b>Índice</b>	<b>11.1. Infraestructuras de Tecnologías de la Información y la Comunicación</b>
	<b>11.2. Sedes conectadas a la red de comunicaciones sanitarias</b>
	<b>11.3. Atención a los usuarios de las aplicaciones y sistemas informáticos</b>
	<b>11.4. Sistemas de información más destacados</b>
	<b>11.4.1 Sistema de Información Poblacional (S.I.P.)</b>
	<b>11.4.2 Sistema Orión-Clínic</b>
	<b>11.4.3 Sistema de Radiodiagnóstico</b>
	<b>11.4.4 Sistema de Laboratorios</b>
	<b>11.4.5 Sistema de Anatomía Patológica</b>
	<b>11.4.6 Sistema de Información de Asistencia Ambulatoria S.I.A.</b>
	<b>11.4.7 Sistema de receta electrónica</b>
	<b>11.4.8 Sistema de Historia de Salud Electrónica HSE</b>
	<b>11.4.9 Sistema de Información Logística (ORION-LOGIS)</b>
	<b>11.4.10 Sistema de gobernanza y análisis de datos (Alumbra)</b>
	<b>11.5. Presupuesto en tecnologías de sistemas de información y comunicaciones</b>



## 11. Tecnologías de la información y comunicación: informática y sistemas de información.

### 11.1. Infraestructuras de Tecnologías de la Información y la Comunicación

Tal y como se refleja en la tabla siguiente, existen 33 centros de procesos de datos distribuidos entre los diferentes Departamentos de Salud.

Volumen de almacenamiento de información					
Centros de Procesos de Datos					
Centro de procesos de datos	Capacidad total	Capacidad libre		Capacidad ocupada	
	GB	GB	%	GB	%
Centro de Informática	1.113.425,92	424.376,32	38%	689.049,60	62%
SS.CC. Conselleria Sanidad	24.576,00	1.116,16	5%	23.459,84	95%
D.G. de Salud Publica	84.939,32	3.990,40	5%	80.948,92	95%
Dirección territorial de Castellón	9.728,00	3.481,60	36%	6.246,40	64%
Dirección territorial de Valencia	8.806,40	1.126,40	13%	7.680,00	87%
Dirección territorial de Alicante	10.752,00	1.433,60	13%	9.318,40	87%
Centro de transfusión de la C.V.	10.752,00	1.126,40	10%	9.625,60	90%
H. Comarcal de Vinaròs	28.467,20	1.024,00	4%	27.443,20	96%
H. Eneoral Universitario de Castellón	33.587,20	1.945,60	6%	31.641,60	94%
H. Universitario de la Plana	27.443,20	1.638,40	6%	25.804,80	94%
H. Sagunto	28.467,20	593,92	2%	27.873,28	98%
H. Clínico universitario de valencia	110.592,00	82.944,00	75%	27.648,00	25%
H. La Malva-rosa	17.203,20	3.686,40	21%	13.516,80	79%
H. Arnau de Vilanova	110.592,00	70.656,00	64%	39.936,00	36%
H. Llíria	25.600,00	14.336,00	56%	11.264,00	44%
H. Universitario y Politécnico la Fe	22.323,20	3.276,80	15%	19.046,40	85%
H. Eneoral de Requena	27.852,80	2.457,60	9%	25.395,20	91%
H. Universitario Doctor Peset	46.899,20	6.758,40	14%	40.140,80	86%
H. Francesc de Borja de Gandía	110.592,00	71.680,00	65%	38.912,00	35%
H. Eneoral de Ontinyent	17.203,20	409,60	2%	16.793,60	98%
H. Lluís Alcanyís de Xàtiva	40.345,60	4.300,80	11%	36.044,80	89%
H. Virgen de los lirios	24.371,20	4.915,20	20%	19.456,00	80%
H. Marina Baixa de la Vila Joiosa	24.371,20	819,20	3%	23.552,00	97%
H. Sant Joan d'Alacant	110.592,00	67.584,00	61%	43.008,00	39%
H. Eneoral de Elda	35.635,20	4.915,20	14%	30.720,00	86%
H. Eneoral de Alicante	110.592,00	75.776,00	69%	34.816,00	31%
H. Eneoral de Elche	24.371,20	3.174,40	13%	21.196,80	87%
H. Vega baja de Orihuela	32.563,20	4.505,60	14%	28.057,60	86%
H. La Magdalena de Castellón	17.203,20	2.969,60	17%	14.233,60	83%
H. Doctor Moliner	14.848,00	3.174,40	21%	11.673,60	79%
H. Pare Jofré	11.776,00	1.945,60	17%	9.830,40	83%
H. La Pedrera	24.371,20	3.276,80	13%	21.094,40	87%
H. San Vicent del Raspeig	17.203,20	8.499,20	49%	8.704,00	51%
<b>Total</b>	<b>2.358.045,24</b>	<b>883.913,60</b>	<b>37%</b>	<b>1.474.131,64</b>	<b>63%</b>

### 11.2. Sedes conectadas a la red de comunicaciones sanitarias

Existen 945 sedes conectadas a la red de comunicaciones sanitarias.

Información global		
Nº sedes	Nº sedes conectadas (Macrolan)	Nº sedes pendientes
993	945 (95,17%)	48 (4,83%)

Información por tipo de sede			
	Nº	conectados	Macrolan
Hospitales con CPD propio	27	27	52
C. de Salud, C. Auxiliares, C. Especialidades, Hospitales con más de 10 usuarios	485	468	859
C. de Salud, C. Auxiliares con menos de 10 usuarios	481	457	475

Infraestructura WAN - Información por tipo de línea				
Nº Líneas Macrolan	3G	COBRE	FIBRA ÓPTICA	ADSL
1.386	2 (0,14%)	154 (11,11%)	698 (50,37%)	532 (38,38%)

Las redes de área local dan servicio de conectividad a los puestos de trabajo ubicados en las distintas sedes y a los servidores que soportan los sistemas de información. Ello implica la gestión desde la Conselleria de Sanitat Universal i Salut Pública de aproximadamente 148.000 puertos de conexión:

- Aproximadamente 95.000 puestos de acceso a las redes de área local cableadas, de los cuales aproximadamente la mitad dan servicio de voz y datos.
- Disponibilidad de 828 terminales de videoconferencia (webcam, salas, puestos y tele-ictus).

Además, existen 1.164 accesos a servicios de la Conselleria de Sanitat Universal i Salut Pública desde ubicaciones externas (empresas de soporte y mantenimiento, otros organismos públicos, etc.)

### 11.3. Atención a los usuarios de las aplicaciones y sistemas informáticos

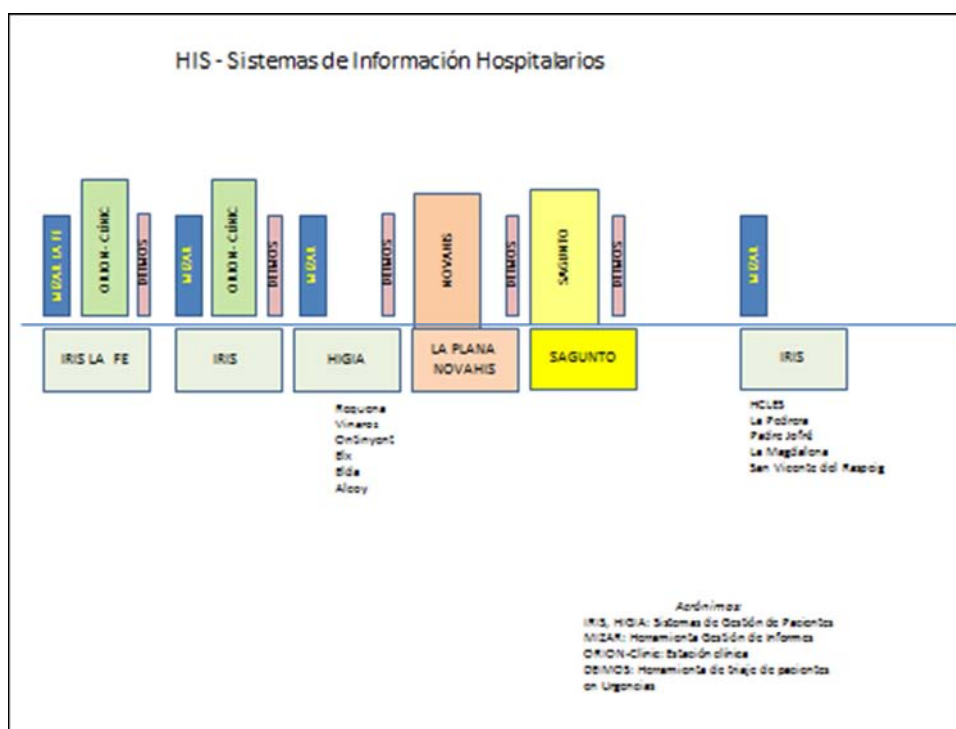
La siguiente tabla muestra los datos de atención a los usuarios por parte del Centro de Atención Técnica a Usuarios de Sanidad (CATS) en el año 2016:

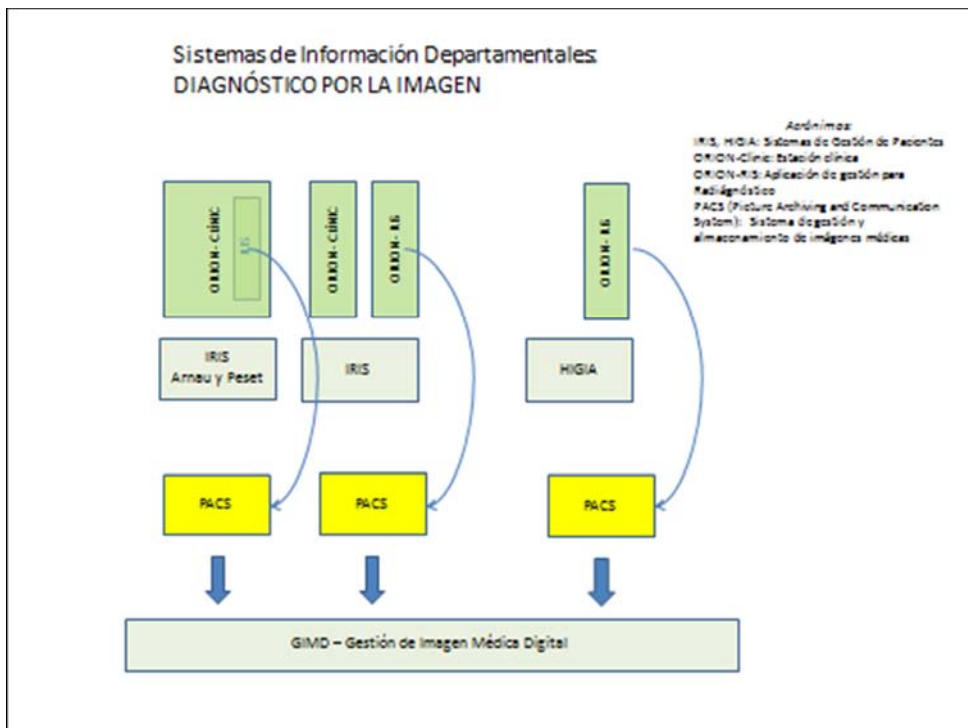
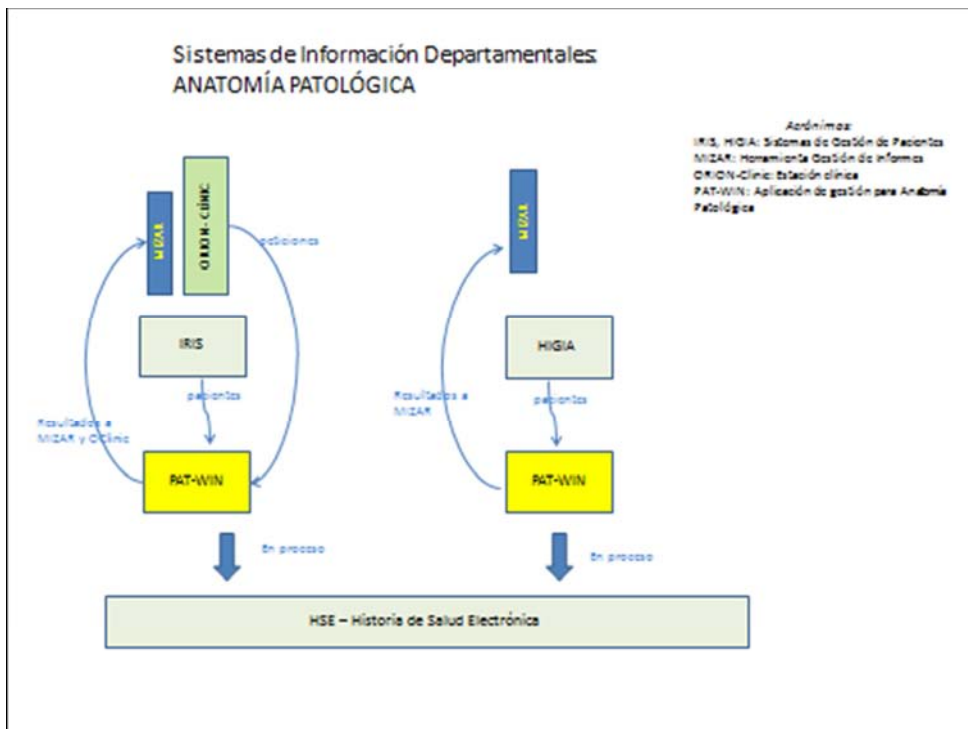
Atención a usuarios de sanidad por CATS en 2016	
Actividad	Total
Incidencias atendidas	56.977
Peticiones atendidas	47.836
Llamadas recibidas por el CAU	129.555
Llamada atendidas por el CAU	121.539
Aplicaciones soportadas por el CAU	109
Puestos de trabajo soportados	29.943
Impresoras soportadas	17.336

#### 11.4. Sistemas de información más destacados

- 1.- Sistema de Información Poblacional (S.I.P.)
- 2.- Sistema Orión-Clínica
- 3.- Sistema de Radiodiagnóstico
- 4.- Sistema de Laboratorios
- 5.- Sistema de Anatomía Patológica
- 6.- Sistema de Información de Asistencia Ambulatoria S.I.A.
- 7.- Sistema de receta electrónica
- 8.- Sistema de Historia de Salud Electrónica HSE
- 9.- Sistema de Información Logística (ORION-LOGIS)
- 10.- Sistema de gobernanza y análisis de datos (Alumbra)

En las siguientes imágenes se muestran esquemas de relación de aplicaciones entre distintos sistemas de información del ámbito hospitalario:





#### 11.4.1 Sistema de Información Poblacional (S.I.P.)

- Número de versiones actualizadas: 8
- Volumen de accesos:
  - Más de 54 sistemas integrados.
  - Más de 26.800.000 mensajes atendidos por mes.
  - Más de 18.200 personas operadoras/mes distintas. (más de 30.000 distintas en global)
  - Más de 5.100 informes/mes confeccionados.
  - Unas 1.552.000 páginas solicitadas de media diaria.

#### 11.4.2 Sistema Orión-Clínic

A continuación se muestra el número de versiones desplegadas: 2 versiones mayores y 13 revisiones.

<b>Implantación de Orión Clínic</b>			
<i>Hospitales y módulos de Orión implantados</i>			
Hospital	UHD	Urgències	Hospitalització
Castelló	2014	Marzo 2015	Mayo 2015
Clínic	Enero 2015	Marzo 2015	Mayo 2015
Gandia	Febrero 2015	2014	Enero 2015
Xàtiva	2014	Marzo 2015	Mayo 2015
Alacant	2014	<b>Noviembre 2016</b>	Octubre 2015
Sant Joan	Enero 2015	Octubre 2015	<b>Febrero 2016</b>
Oriuhela	Febrero 2015	Noviembre 2015	<b>Abril 2016</b>
Pare Jofré			<b>Diciembre 2016</b>

<b>Implantación de Orión Clínic</b>			
<i>Hospitales y módulos de Orión implantados</i>			
Hospital	Obstetrícia	Treball Social	Gestor de Sol·licituds
Castelló	Julio 2015	Octubre 2015	Noviembre 2015
Clínic	<b>Marzo 2016</b>	Diciembre 2015	Noviembre 2015
Gandia	Junio 2015	Septiembre 2015	Octubre 2015
Xàtiva	Junio 2015	Septiembre 2015	Octubre 2015
Alacant	Noviembre 2015	Noviembre 2015	Octubre 2015
Sant Joan		Noviembre 2015	Octubre 2015
Oriuhela	<b>Abril 2016</b>	Octubre 2015	Noviembre 2015
Pare Jofré		<b>Diciembre 2016</b>	<b>Diciembre 2016</b>

<b>Implantación de Orión Clínic</b>			
<i>Hospitales y módulos de Orión implantados</i>			
Hospital	Consultes i Tècniques	Bloc Quirúrgic	Terapèutica Hosp.
Castelló	<b>Abril 2016</b>	<b>Abril 2016</b>	
Clínic	Mayo 2015	<b>Junio 2016</b>	
Gandia	<b>Mayo 2016</b>	<b>Junio 2016</b>	
Xàtiva	Mayo 2015	<b>Febrero 2016</b>	
Alacant	Octubre 2015	<b>Mayo 2016</b>	
Sant Joan	<b>Febrero 2016</b>	<b>Junio 2016</b>	<b>Octubre 2016</b>
Oriuhela	<b>Junio 2016</b>	<b>Junio 2016</b>	
Pare Jofré	<b>Diciembre 2016</b>		

Volumen de usuarios de Orion Clinic		
Hospital	Usuarios activos	%
Hospital Arnau de Vilanova - Llíria	2.272	6,48%
Hospital Clínic de València	4.452	12,69%
Hospital de la Vega Baixa	1.697	4,84%
Hospital de Sant Joan	2.105	6,00%
Hospital Dr. Peset	4.831	13,77%
Hospital Francesc de Borja	1.400	3,99%
Hospital Eneoral d'Alacant	4.096	11,68%
Hospital Eneoral de Castelló	2.539	7,24%
Hospital La Fe	10.212	29,12%
Hospital Lluís Alcanyís	1.253	3,57%
Hospital Pare Jofré	217	0,62%
<b>TOTAL</b>	<b>35.074</b>	<b>100,00%</b>

Número de historias clínicas integradas en Orion Clinic (episodios de hospitalización)		
Hospital	Historias	%
Hospital Arnau de Vilanova - Llíria	370.708,00	10,33%
Hospital Clínic de València	433.068,00	12,07%
Hospital de la Vega Baixa	178.305,00	4,97%
Hospital de Sant Joan	251.284,00	7,00%
Hospital Dr. Peset	540.081,00	15,05%
Hospital Francesc de Borja	210.045,00	5,85%
Hospital Eneoral d'Alacant	369.986,00	10,31%
Hospital Eneoral de Castelló	321.344,00	8,95%
Hospital La Fe	733.703,00	20,44%
Hospital Lluís Alcanyís	180.133,00	5,02%
Hospital Pare Jofré	421,00	0,01%
<b>TOTAL</b>	<b>3.589.078,00</b>	<b>100,00%</b>

\*El importante incremento del número de historias clínicas respecto al año 2015 se debe a la progresiva extensión del sistema Orión Clinic a las diferentes unidades clínicas de los hospitales.

### 11.4.3 Sistema de Radiodiagnóstico

Actividad del Sistema de radiodiagnóstico			
Hospital	Usuarios	Informes firmados	Pruebas
Hospital Virgen de los Lirios	259	58.493	59.136
Hospital Eneoral Universitario de Alicante	731	120.531	136.621
Hospital Eneoral Universitario de Castellón	483	102.348	118.807
Hospital Clínic Universitario de Valencia	916	171.264	200.637
HACLE la Pedrera	23	1.043	1.162
Hospital Eneoral Universitario de Elche	713	71.004	72.115
Hospital Eneoral Universitario de Elda	336	55.011	72.427
Hospital Francesc de Borja de Gandía	659	56.154	57.717
Hospital Universitario y Politécnico la Fe	3.069	256.306	308.757
HACLE la Magdalena	31	1.158	1.178
HACLE Doctor Moliner	43	3.861	4.990
Hospital Pare Jofré	11	0	0
Hospital Vega baja de Orihuela	634	44.296	44.292
Hospital Eneoral de Ontinyent	95	10.079	10.275
Hospital Eneoral de Requena	120	25.720	27.836
Hospital de Sagunto	278	64.986	69.971



<b>Actividad del Sistema de radiodiagnóstico</b>			
Hospital	Usuarios	Informes firmados	Pruebas
Hospital universitario de Sant Joan d'Alacant	473	97.436	101.291
HACLE de Sant Vicent del Raspeig	154	8.673	10.499
Hospital Marina Baixa de la Vila Joiosa	139	55.216	56.064
Hospital Comarcal de Vinaròs	158	19.272	27.326
Hospital Lluís Alcanyís de Xàtiva	447	50.006	53.934
<b>Total</b>	<b>9.761</b>	<b>1.272.857</b>	<b>1.435.035</b>

El hospital Pare Jofré no tiene radiología y el H. Peset que visita a pacientes registra los informes en papel o en RIS de Clinic del Peset. A finales de 2016, en Orion-Clinic del Peset abrieron agendas para citar a pacientes del Pare Jofré, por lo que Orion-RIS del Pare Jofré ya sólo lo usan de consulta de histórico.

#### 11.4.4 Sistema de Laboratorios

<b>Personas usuarias del Sistema de laboratorio</b>		
Centro	Volumen usuarios	%
Hospital comarcal de Vinaròs	65	1,86
Hospital Eneal universitario de Castellón	181	5,17
HACLE la Magdalena	18	0,51
Hospital universitario de la Plana	184	5,26
Hospital Arnau de Vilanova	164	4,69
Hospital Clínico universitario de Valencia- Malva-rosa	619	17,69
Hospital Universitario Doctor Peset	260	7,43
Hospital Universitario y Politécnico la Fe	439	12,55
HACLE Doctor Moliner	50	1,43
Hospital Eneal de Requena	125	3,57
Hospital Francisc de Borja de Gandía	119	3,4
HACLE de la Pedrera	15	0,43
Hospital Lluís Alcanyís de Xàtiva	145	4,14
Hospital Eneal de Ontinyent	67	1,91
Hospital Virgen de los Lirios	81	2,31
Hospital Eneal universitario de Elda	146	4,17
Hospital Marina Baixa de la Vila Joiosa	97	2,77
Hospital Universitario de San Juan de Alicante	94	2,69
Hospital Eneal universitario de Alicante	325	9,29
Hospital Eneal universitario de Elche	203	5,8
Hospital Vega Baja de Orihuela	102	2,92
<b>Total</b>	<b>3.499</b>	<b>100</b>

<b>Actividad del Sistema de laboratorio</b>		
Centro	Nº análisis	%
Hospital comarcal de Vinaròs	1.807.105	2,16
Hospital Eneal universitario de Castellón	5.910.341	7,07
HACLE la Magdalena	68.413	0,08
Hospital universitario de la Plana	2.824.661	3,38
Hospital Arnau de Vilanova	6.022.527	7,21
Hospital Clínico universitario de Valencia la Malva-rosa	6.411.173	7,67
Hospital universitario Doctor Peset	9.561.415	11,44
Hospital universitario y politécnico la Fe	11.772.549	14,09
HACLE Doctor Moliner	93.568	0,11
Hospital Eneal de Requena	663.091	0,79
Hospital Francisc de Borja de Gandía	3.644.922	4,36

Actividad del Sistema de laboratorio		
Centro	Nº análisis	%
HACLE de la Pedrera	48.745	0,06
Hospital Lluís Alcanyís de Xàtiva	2.968.149	3,55
Hospital Eneoral de Ontinyent	920.843	1,1
Hospital Virgen de los Lirios	3.802.709	4,55
Hospital Eneoral Universitario de Elda	4.487.512	5,37
Hospital Marina Baixa de la Vila Joiosa	3.635.453	4,35
Hospital Universitario de San Juan de Alicante	2.357.138	2,82
Hospital Eneoral Universitario de Alicante	9.004.184	10,78
Hospital Eneoral universitario de Elche	3.001.468	3,59
Hospital Vega Baja de Orihuela	4.552.235	5,45
<b>Total</b>	<b>83.558.201</b>	<b>100</b>

#### 11.4.5 Sistema de Anatomía Patológica

- Hospitales implantados: 7 en Alicante, 2 en Castellón y 7 en Valencia

Actividad del Sistema de anatomía patológica				
Hospitales por provincias	Versión de PAT-Win implantada	Usuarios/as totales	Usuarios/as de Anatomía patológica	Nº Informes
<b>Alicante</b>				
Hospital Eneoral universitario de Alicante	v.4.6.3.9	56	35	38.928
Hospital de Sant Joan d'Alacant	v.4.6.3.9	537	19	30.892
Hospital Eneoral universitario de Elche	v.4.6.3.2	35	25	25.218
Hospital Eneoral universitario de Elda	v.4.6.3.9	29	22	22.991
Hospital Vega baja de Orihuela	v.4.6.3.7	257	19	26.469
Hospital Marina Baixa de la Vila Joiosa	v.4.2.0	432	27	47.984
Hospital Virgen de los Lirios	v.4.2.0	451	14	15.973
<b>Castellón</b>				
Hospital Eneoral universitario de Castellón	v.4.6.3.2	792	23	35.017
Hospital comarcal de Vinaròs	v.4.6.3.7	139	40	11.803
<b>Valencia</b>				
Hospital Francesc de Borja de Gandía	v.4.6.2.0	53	21	23.039
Hospital Lluís Alcanyís de Xàtiva	v.4.2.0	46	34	25.339
Hospital Eneoral de Requena	v.4.2.0	149	16	4.972
Hospital Arnau de Vilanova	v.4.6.2.0	941	29	30.829
Hospital Clínico Universitario de Valencia	v.4.6.3.1	1281	29	54.745
Hospital Universitario Doctor Peset	v.4.6.3.10	1109	61	42.124
Hospital Universitario y Politécnico la Fe	v.4.6.3.7	244	152	56.603

#### 11.4.6 Sistema de Información de Asistencia Ambulatoria S.I.A.

- Número de versiones entregadas: 2
- Número de centros implantados: 13 en 2016.

Sistema de Información Ambulatoria S.I.A. (2016)			
Recursos Materiales	Total de centros	Centros en Abucasis	% Centros Abucasis
Hospitales públicos	49	42	85,71
Centro de especialidades	26	21	80,77

<b>Sistema de Información Ambulatoria S.I.A. (2016)</b>			
Recursos Materiales	Total de centros	Centros en Abucasis	% Centros Abucasis
Centros de salud	260	254	97,69
Consultorios auxiliares	568	537	94,54
Centro Sanitario Integrado CSI	43	37	86,05
Consultorios auxiliares de verano	37	9	24,32
Inspecciones médicas	55	46	83,64
Inspecciones del INSS	17	2	11,76
Centros de Salud Sexual y Reproductiva	80	74	92,50
Unidades de Salud Mental	121	101	83,47
Unidades de Conductas Adictivas UCA	42	36	85,71
Unidades de odontología preventiva UOP	130	115	88,46
Unidades de Absentismo	4	1	25,00
Centro de Vacunación Internacional	14	14	100,00
Unidades de Prevención de Cáncer	24	0	0,00
Establecimientos Penitenciarios	12	4	33,33
Unidades de Apoyo de Rehabilitación	31	11	35,48
Residencias	417	250	59,95
<b>Total</b>	<b>1.930</b>	<b>1.554</b>	<b>80,52</b>

#### 11.4.7 Sistema de receta electrónica

<b>Versiones entregadas de Receta electrónica</b>		
Acrónimo	Módulo	Nº versiones
BOF	Backoffice	3
MPRE-ET	Evolución tecnológica MPRE ddddmprescripción	2
MPRE	Prescripción	3
RELE	Receta electrónica	2
PROTO	Protocolos farmacológicos	1
<b>Total</b>		<b>11</b>

<b>Centros implantados con receta electrónica</b>		
Sistema	Centro	Nº Centros
RESI	Residencias sociosanitarias	21
MPRE	Centros de prevención de empresas	4
MPRE	Residencias sociosanitarias	16

En otros sistemas, la implantación es Eneoral:

- MPRE-ET: Implantado por completo en los departamentos de salud de Gandía, Valencia-Hospital Eneoral y Xativa-Ontinyent.
- MDIS: Implantado, en 2016, en los siguientes centros:
  - UFPE para registro de dispensaciones en relación a la Hepatitis C.
  - 100% de implantación en los centros de reproducción asistida para la dispensación de la píldora de día después.

El número de recetas prescritas electrónicamente ha ascendido a 123.600.397.

El número de recetas dispensadas electrónicamente ha sido de 106.185.002.

#### 11.4.8 Sistema de Historia de Salud Electrónica HSE

Los informes integrados en el Sistema que gestiona la HSE son:

- Historia Clínica Resumida
- Urgencias
- Alta de Hospitalización
- Consultas Externas de Alta
- Consultas Externas de Seguimiento
- Pruebas de laboratorio
- Pruebas de Imagen
- Continuidad de cuidados Enfermería
- Hospitalización a Domicilio de Alta
- Hospitalización a Domicilio de Seguimiento

Volumen de informes almacenados		
Datos	Nº informes	%
Pacientes	7.509.342	16,15
Historia Clínica Resumida	6.848.234	14,73
Urgencias	11.002.101	23,65
Alta de Hospitalización	2.200.741	4,73
Consultas Externas de Alta	639.190	1,38
Consultas Externas de Seguimiento	228.581	0,49
Pruebas de laboratorio	10.999.105	23,65
Pruebas de imagen	7.003.734	15,06
Continuidad de cuidados de enfermería	46.828	0,10
Hospitalización a Domicilio de Alta	28.965	0,06
Hospitalización a Domicilio de Seguimiento	181	0,00
<b>Total</b>	<b>46.507.002</b>	<b>100,00</b>

Acceso de la ciudadanía y profesionales al Sistema		
Actividad 2016	Acceso	Donación
Cuidados de Enfermería	1.428	37.500
UHD Alta	2.080	18.701
Hospitalización	308.197	405.347
Urgencias	615.311	2.454.665
Consultas Externas Alta	27.790	324.748
Consultas Externas Seguimiento	11.879	56.848
UHD Seguimiento	-	136
HCR	160.518	213.094
Pruebas de Imagen	465.502	1.385.437
Pruebas de laboratorio	56.212	1.725.492
<b>Total</b>	<b>1.648.917</b>	<b>6.857.242</b>



### 11.4.9 Sistema de Información Logística (ORION-LOGIS)

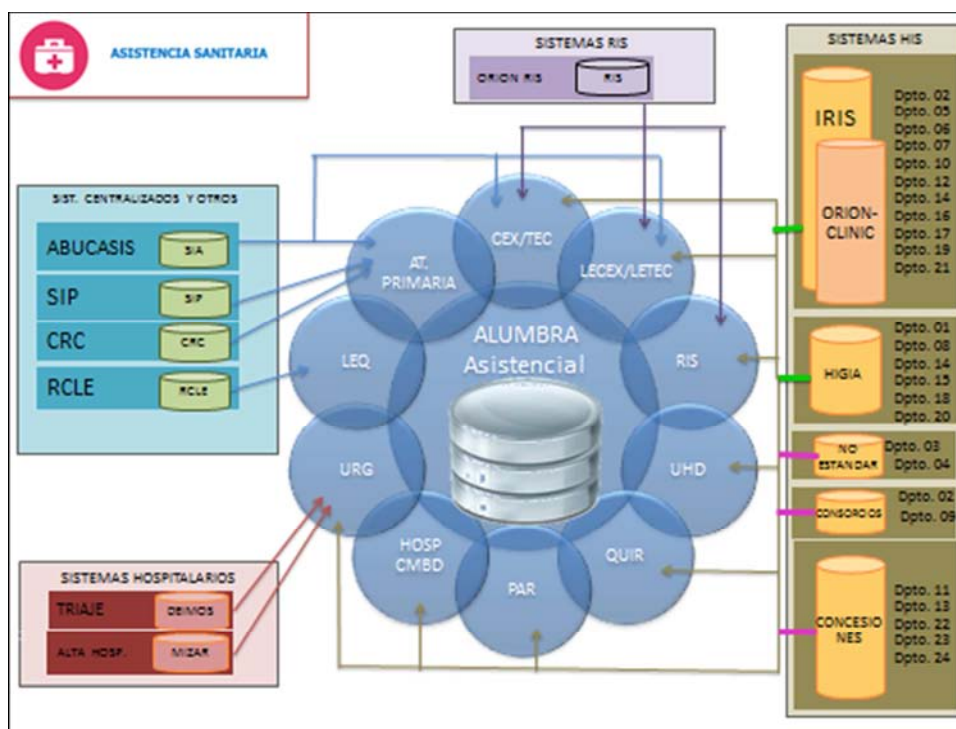
- Número de centros: 60
- Nº de usuarios: 9.473
- Volumen de pedidos: 487.703, por un importe de 1.298.893.801,579 €
- Volumen de facturas gestionadas: 550.591, por un importe de 2.950.395.834,07€

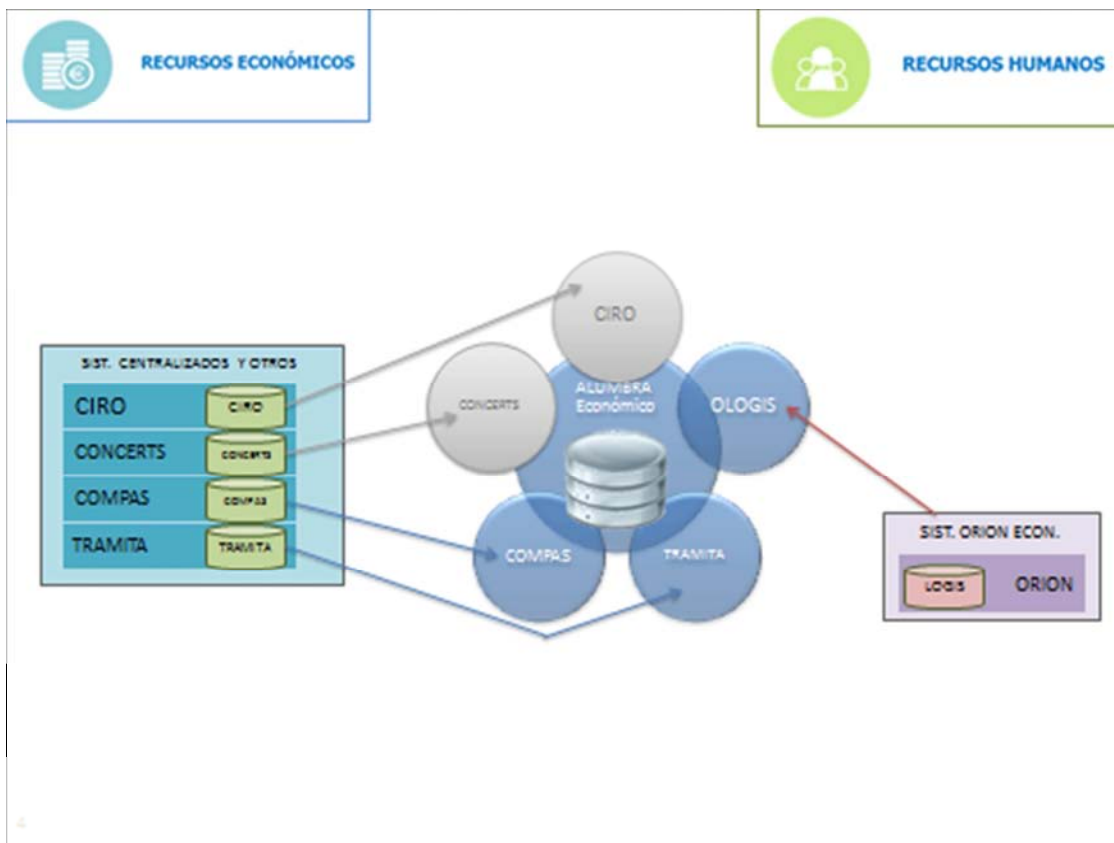
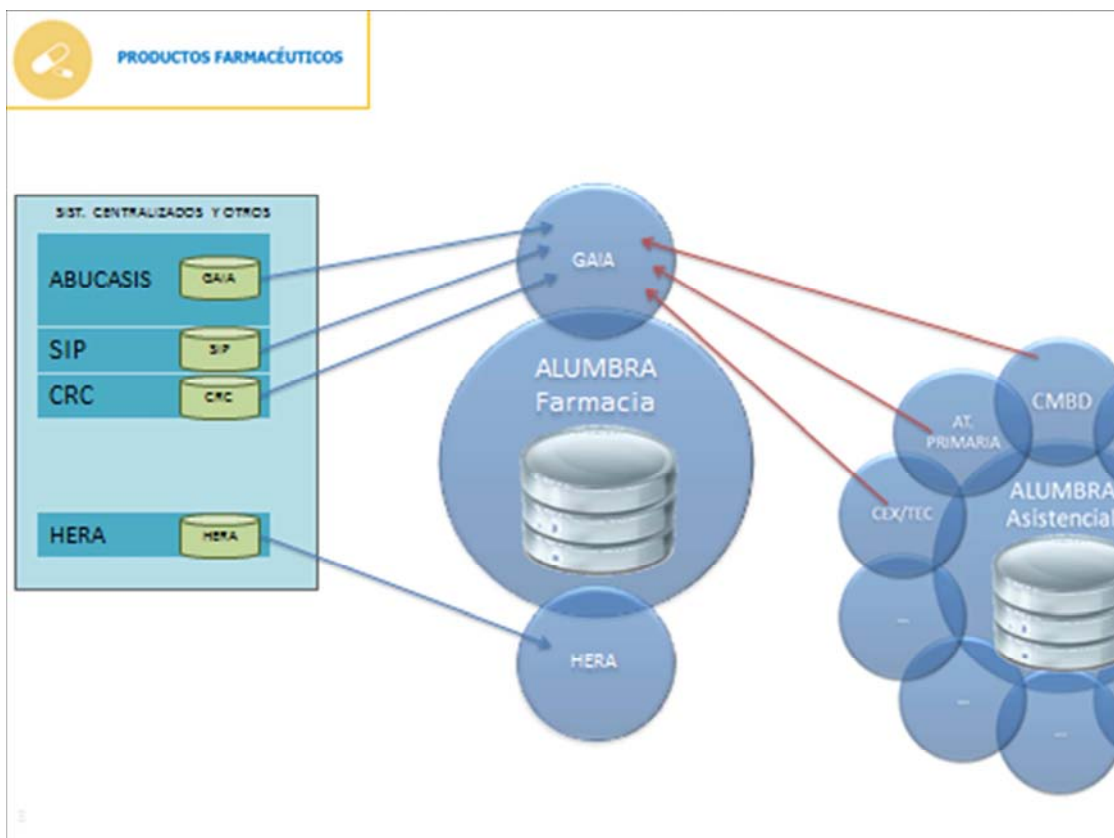
### 11.4.10 Sistema de gobernanza y análisis de datos (Alumbra)

Indicadores del Sistema de gobernanza y análisis de datos "Alumbra"		
Sistemas integrados	Descripción	Nº Indicadores
Prod. farmacéuticos	Indicadores AAGG	5
Atención primaria	Indicadores AAGG	9
CMBD	Indicadores AAGG	2
Urgencias Hospitalarias	Indicadores AAGG	2
Intervenciones Quirúrgicas	Indicadores AAGG	2
Ortoprótisis	Indicadores AAGG	2
UHD	Indicadores AAGG	1

En los esquemas siguientes, se muestran conceptualmente las fuentes de información que nutren a Alumbra en las grandes áreas de gestión:

- Asistencia sanitaria
- Productos farmacéuticos
- Recursos humanos y económicos





**11.5. Presupuesto en tecnologías de sistemas de información y comunicaciones**

El presupuesto destinado a las Tecnologías de la Información y a Comunicaciones TIC asciende a 38.568.930,00€, siendo su distribución por capítulos:

Capítulo I “Gastos de personal”: 2.441.640,00 €

Capítulo II “Gastos corrientes y de funcionamiento”: 17.099,99 €

Capítulo IV “Transferencias corrientes”: 27.300 €

Capítulo VI “Inversiones reales”: 19.000.000 €

