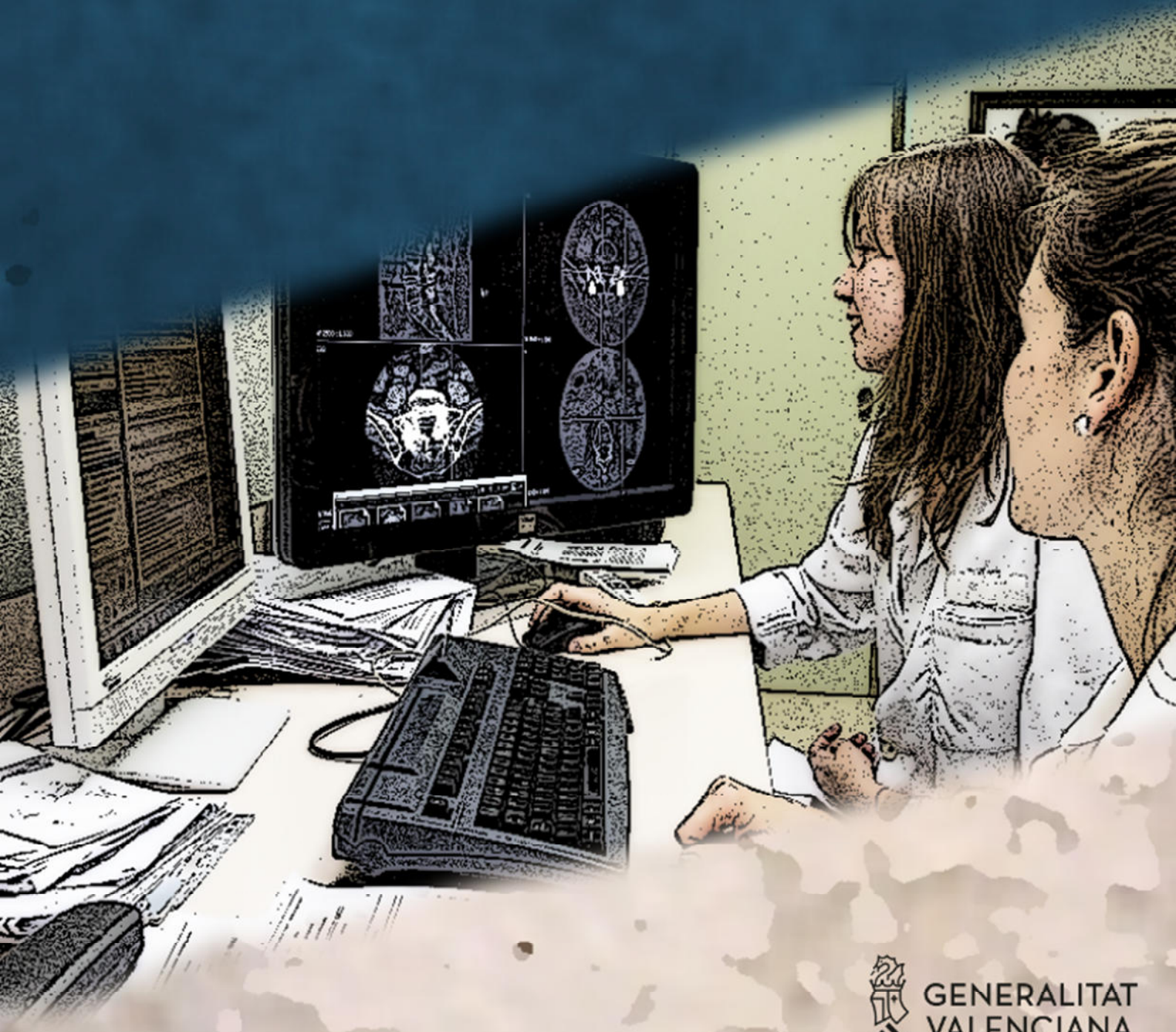


12. TECNOLOGIES DE LA INFORMACIÓ I LA COMUNICACIÓ TIC: INFORMÀTICA I SISTEMES D'INFORMACIÓ



GENERALITAT
VALENCIANA

Conselleria de Sanitat
Universal i Salut Pública

- Índex**
- 12.1. Infraestructures de tecnologies de la informació i la comunicació**
 - 12.2. Seus connectades a la xarxa de comunicacions sanitàries**
 - 12.3. Atenció a les persones usuàries de les aplicacions i els sistemes informàtics**
 - 12.4. Sistemes d'informació més destacats**
 - 12.4.1. Sistema d'informació poblacional (SIP)**
 - 12.4.2. Sistema Orión-Clinic**
 - 12.4.3. Sistema de radiodiagnòstic**
 - 12.4.4. Sistema de laboratoris**
 - 12.4.5. Sistema d'anatomia patològica**
 - 12.4.6. Sistema d'informació d'assistència ambulatoria (SIA)**
 - 12.4.7. Sistema de recepta electrònica**
 - 12.4.8. Sistema d'història de salut electrònica (HSE)**
 - 12.4.9. Sistema d'informació logística (Orión-Logis)**
 - 12.4.10. Sistema de governança i anàlisi de dades (Alumbra)**
 - 12.5. Pressupost en tecnologies de sistemes d'informació i comunicacions**

12. Tecnologies de la informació i la comunicació TIC: informàtica i sistemes d'informació

12.1. Infraestructures de tecnologies de la informació i la comunicació

Així com es reflecteix en la taula següent, hi ha 33 centres de processament de dades distribuïts entre els diversos departaments de salut.

Volum d'emmagatzematge d'informació						
Centres de processament de dades						
Centre de processament de dades	Capacitat total		Capacitat lliure		Capacitat ocupada	
	GB		GB	%	GB	%
Centre d'informàtica	2.278.605		426.650	19	1.851.955	81
SC Conselleria de Sanitat	144.212		86.016	59	58.196	41
Dir. Gral. de Salut Pública	129.894		15.360	12	114.534	88
Direcció Territorial de Castelló	10.614		4.300	41	6.314,00	59
Direcció Territorial de València	8.683		1.126	13	7.557	87
Direcció Territorial d'Alacant	10.614		1.433	14	9.181	86
Centre de Transfusió de la CV	10.614		1.741	16	8.873	84
Hosp. Comarcal de Vinaròs	110.756		67.584	61	43.172	39
Hosp. General de Castelló	110.756		28.672	26	82.084	74
Hosp. Universitari de la Plana	110.756		67.584	61	43.172	39
Hosp. Sagunt	144.212		80.896	56	63.316	44
Hosp. Clínic Univ. de València	110.756		34.816	31	75.940	69
Hosp. de la Malva-rosa	17.132		7.065	41	10.067	59
Hosp. Arnau de Vilanova - Lliria	110.756		39.936	36	70.820	64
Hosp. de Lliria	25.800		10.547	41	15.253	59
Hosp. universitari i polític La Fe	267.714		99.379	37	168.335	63
Hosp. General de Requena	142.463		106.496	75	35.967	25
Hosp. Universitari Doctor Peset	108.779		24.576	22	84.203	78
Hosp. Francesc de Borja de Gandia	110.756		38.912	35	71.844	65
Hosp. General d'Ontinyent	142.463		104.448	73	38.015	27
Hosp. Lluís Alcanyís de Xàtiva	144.212		83.968	58	60.244	42
Hosp. Verge dels Lliris	142.463		106.496	75	35.967	25
Hosp. Marina Baixa de la Vila Joiosa	144.212		101.376	70	42.836	30
Hosp. universitari Sant Joan d'Alacant	110.756		31.744	28	79.012	72
Hosp. General Universitari d'Elda	110.756		38.912	35	71.844	65
Hosp. General Universitari d'Alacant	110.756		37.888	34	72.868	66
Hosp. General Universitari d'Elx	110.756		60.416	54	50.340	46
Hosp. Vega Baja d'Orihuela	144.212		91.136	63	53.076	38
Hosp. La Magdalena	25.121		7.915	31	17.206	69
Hosp. Doctor Moliner	22.898		10.219	45	12.979	55
Hosp. Pare Jofré	19.545		8.314	43	11.231	57
Hosp. La Pedrera	8.000		4.158	52	3.842	48
Hosp. Sant Vicent del Raspeig	16.000		4.987	31	11.013	69
Total	5.216.022		1.835.066	35	3.381.257	65

Font: Subdirecció General de Sistemes d'Informació en la Salut

12.2. Seus connectades a la xarxa de comunicacions sanitàries

La xarxa de comunicacions sanitàries (“Arterias”) disposa de 995 seus connectades.

Cada seu o node de xarxa alberga un centre o més, tant assistencials com administratius, i donen cobertura a un total de 1.400 centres, aproximadament.

Informació per tipus de seu	
Seu	Nombre
Hospitals/seus amb connexions de fibra òptica redundada 1G/1G	7
Hospitals/seus amb connexions de fibra òptica redundada 1G/100Mbps	18
Hospitals/seus amb connexions de fibra òptica redundada 100Mbps/100Mbps	12
Centres de salut i consultoris amb connexions de fibra o de coure *	938
C. auxiliars/seus amb connexions 4G/VPN-IP	20

Font: Subdirecció General de Sistemes d'Informació en la Salut

(*) MacroLAN o CobreLAN/ADSL/VPN-IP

Les xarxes d'àrea local donen servei d'accés a la xarxa als llocs de treball de professionals de les diverses seus i als servidors que suporten els sistemes d'informació. Això implica la gestió, des de la Conselleria de Sanitat Universal i Salut Pública, d'aproximadament 149.000 ports de connexió (uns 96.000 ports de connexió a la xarxa cablejada corresponen a llocs de treball d'usuari que utilitzen serveis de veu IP i de dades, d'un total de 3.200 dispositius de LAN).

Cal destacar la xarxa de videoconferència, constituïda en l'actualitat per 830 terminals dedicats a webcam, sales, llocs i Teleictus.

Durant 2018 s'ha homogeneïtzat, en totes les seus de la Conselleria de Sanitat Universal i Salut Pública, el model de xarxa corporativa sense fils. Per a fer-ho, s'ha reforçat la cobertura sense fils en els nodes on ja hi havia servei wi-fi corporatiu.

En aquest sentit, es disposa d'un total de 1.890 punts d'accés (antenes), que donen cobertura a una superfície de 940.000 m² en 30 nodes.

Pel que fa a la gestió d'accessos remots, es mantenen uns 44 enllaços amb altres organismes (col·legis farmacèutics, residències, ministeris, empreses, etc.) i uns 2.400 usuaris d'accessos remots aproximadament.

12.3. Atenció a les persones usuàries de les aplicacions i els sistemes informàtics

La taula següent mostra les dades d'atenció a les persones usuàries per part del Centre d'Atenció Tècnica a Usuaris de Sanitat (CATS) i del Servei de Gestió de Llocs de Treball (GLT) l'any 2018:

Atenció a persones usuàries de sanitat per CATS/GPT en 2018	
Activitat	Total
Incidències ateses	70.370
Peticions ateses	53.661
Telefonades rebudes	197.770
Telefonades ateses	147.664
Aplicacions suportades	120
Casos de prova duts a terme	6.103
Llocs de treball suportats	30.430

Atenció a persones usuàries de sanitat per CATS/GPT en 2018

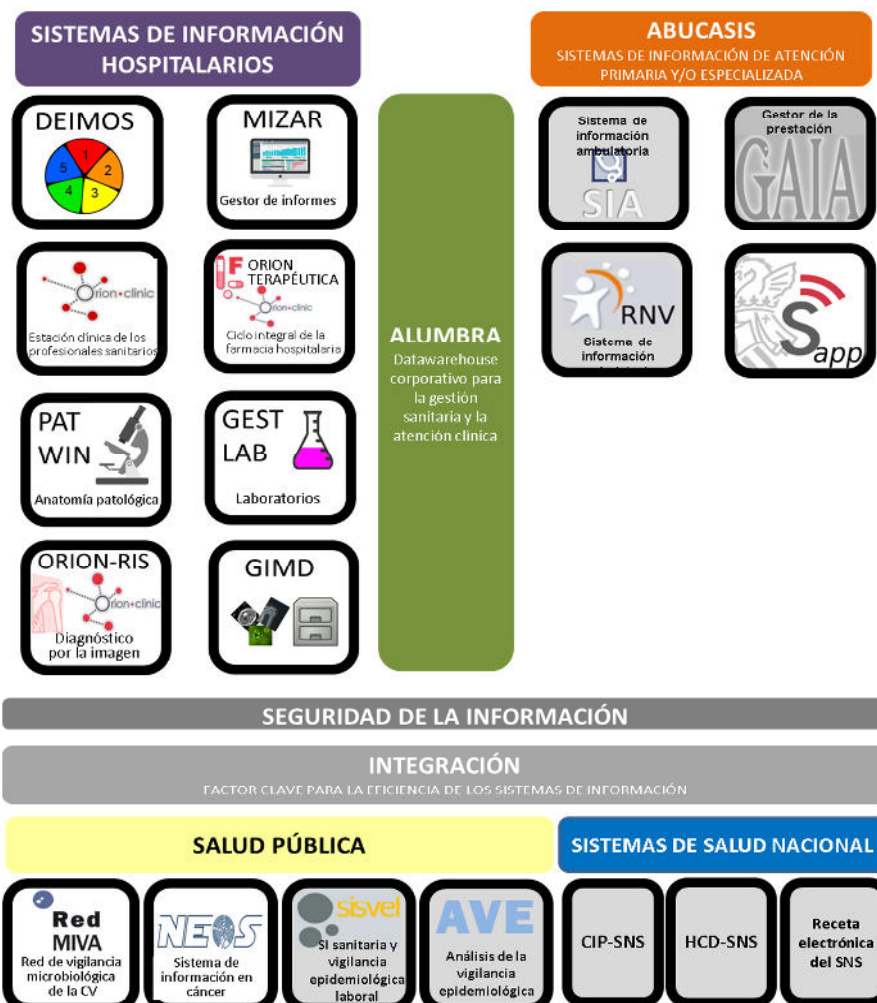
Activitat	Total
Impressores suportades	18.630
Usuaris actius	60.677

Font: Subdirecció General de Sistemes d'Informació en la Salut

12.4. Sistemes d'informació més destacats

- 1.- Sistema d'informació poblacional (SIP)
- 2.- Sistema Orión-Clinic
- 3.- Sistema de radiodiagnòstic
- 4.- Sistema de laboratoris
- 5.- Sistema d'anatomia patològica
- 6.- Sistema d'informació d'assistència ambulatoria (SIA)
- 7.- Sistema de recepta electrònica
- 8.- Sistema d'història de salut electrònica (HSE)
- 9.- Sistema d'informació logística (Orión-logis)
- 10.- Sistema de governança i anàlisi de dades (Alumbra)

En les imatges següents es mostren diversos sistemes d'informació de l'àmbit hospitalari:



12.4.1. Sistema d'informació poblacional (SIP)

- Nombre de versions actualitzades: de SIP => 10 (6 + 4 pedaços), d'IDESAN => 5 (3 + 2 pedaços)
- Volum d'accessos:
 - Més de 56 sistemes integrats.
 - Integracions:
 - Amb aplicacions corporatives: aprox., 37.952.248 missatges atesos per mes.
 - Amb aplicacions departamentals: 1.978.831 missatges atesos per mes
 - Més de 19.290 persones operadores/mes (més de 50.000 diferents en global / pic en un mes: 22.000).
 - Més de 4.500 informes/mes elaborats.
 - Al voltant d'1.955.558 de pàgines sol·licitades de mitjana diària.

12.4.2. Sistema Orión-Clinic

El nombre de versions alliberades ha sigut de 3: 1 d'Orión Clinic, 1 de Nébula i 1 de Deimos

El nombre de revisions alliberades ha sigut de 34: 26 d'Orión Clinic, 7 de Nébula i 1 de Deimos.

Implantació d'Orión Clinic			
<i>Hospitals i mòduls d'Orión implantats durant el període 2015-2018</i>			
Hospital	UHD	Urgències	Hospitalització
Hosp. General Univ. de Castelló	2014	Març 2015	Maig 2015
Hosp. Clínic Univ. de València	Gener 2015	Març 2015	Maig 2015
Hosp. Francesc de Borja de Gandia	Febrer 2015	2014	Gener 2015
Hosp. Lluís Alcanyís de Xàtiva	2014	Març 2015	Maig 2015
Hosp. General Universitari d'Alacant	2014	Novembre 2016	Octubre 2015
Hosp. Universitari Sant Joan d'Alacant	Gener 2015	Octubre 2015	Febrer 2016
Hosp. Vega Baja d'Orihuela	Febrer 2015	Novembre 2015	Abril 2016
Hosp. Pare Jofré	--	--	Desembre 2016
Hosp. Doctor Moliner	--	--	Gener 2018
Hosp. La Magdalena	--	--	Gener 2018
Hosp. La Pedrera	--	--	Maig 2018
Hosp. Sant Vicent del Raspeig	--	Agost 2018	Maig 2018
Hosp. Comarcal de Vinaròs	Agost 2018	Novembre 2018	
Hosp. de la Malva-rosa	--	--	Maig 2018
Hosp. General de Requena	--		
Hosp. General d'Ontinyent	--	Setembre 2018	Novembre 2018
Hosp. General Universitari d'Elda	Novembre 2018		
Hosp. General Universitari d'Elx	Novembre 2018		
Hosp. Verge dels Liris (Alcoi)			
Hosp. Marina Baixa de la Vila Joiosa	Juny 2018		

Font: Subdirecció General de Sistemes d'Informació en la Salut

Implantació d'Orión Clinic			
Hospital	Obstetrícia	Treball social	Gestor de sol·licituds
Hosp. General Univ. de Castelló	Juliol 2015	Octubre 2015	Novembre 2015
Hosp. Clínic Univ. de València	Març 2016	Desembre 2015	Novembre 2015
Hosp. Francesc de Borja de Gandia	Juny 2015	Setembre 2015	Octubre 2015

Implantació d'Orión Clinic			
Hospital	Obstetrícia	Treball social	Gestor de sol·licituds
Hosp. Lluís Alcanyís de Xàtiva	Juny 2015	Setembre 2015	Octubre 2015
Hosp. General Universitari d'Alacant	Novembre 2015	Novembre 2015	Octubre 2015
Hosp. Universitari Sant Joan d'Alacant		Novembre 2015	Octubre 2015
Hosp. Vega Baja d'Orihuela	Abril 2016	Octubre 2015	Novembre 2015
Hosp. Pare Jofré		Desembre 2016	Desembre 2016
Hosp. Doctor Moliner		Desembre 2017	Gener 2018
Hosp. La Magdalena		Desembre 2017	Gener 2018
Hosp. La Pedrera		Abril 2018	Maig 2018
Hosp. Sant Vicent del Raspeig		Desembre 2017	Maig 2018
Hosp. Comarcal de Vinaròs			
Hosp. de la Malva-rosa		--	Maig 2018
Hosp. General de Requena			
Hosp. General d'Ontinyent		--	Setembre 2018
Hosp. General Universitari d'Elda		Novembre 2018	
Hosp. General Universitari d'Elx		Desembre 2018	
Hosp. Verge dels Lliris (Alcoi)			
Hosp. Marina Baixa de la Vila Joiosa			Setembre de 2018

Font: Subdirecció General de Sistemes d'Informació en la Salut

Implantació d'Orión Clinic			
<i>Hospitals i mòduls d'Orión implantats durant el període 2015-2018</i>			
Hospital	Consultes i tècniques	Bloc quirúrgic	Terapèutica hospitalària
Hosp. Arnau-Llíria			Maig 2018
Hosp. General Univ. de Castelló	Abril 2016	Abril 2016	Març 2018
Hosp. Clínic Univ. de València	Maig 2015	Juny 2016	
Hosp. Francesc de Borja de Gandia	Maig 2016	Juny 2016	Desembre 2017
Hosp. Lluís Alcanyís de Xàtiva	Maig 2015	Febrer 2016	
Hosp. General Universitari d'Alacant	Octubre 2015	Maig 2016	
Hosp. Universitari Sant Joan	Febrer 2016	Juny 2016	Octubre 2016
Hosp. Vega Baja d'Orihuela	Juny 2016	Juny 2016	Abril 2018
Hosp. Pare Jofré	Desembre 2016		Desembre 2017
Hosp. Doctor Moliner	Març 2018		Juny 2018
Hosp. La Magdalena	Abril 2018		Juny 2018
Hosp. La Pedrera	Juliol 2018		Juny 2018
Hosp. Sant Vicent del Raspeig	Juliol 2018		Juliol 2018
Hosp. Comarcal de Vinaròs			
Hosp. de la Malva-rosa		Maig 2018	
Hosp. General de Requena			
Hosp. General d'Ontinyent			
Hosp. General Universitari d'Elda			
Hosp. General Universitari d'Elx			
Hosp. Verge dels Lliris (Alcoi)			
Hosp. Marina Baixa de la Vila Joiosa			

Font: Subdirecció General de Sistemes d'Informació en la Salut

Implantació d'Oríon Clínic		
<i>Hospitals i mòduls d'Oríon implantats durant el període 2015-2018</i>		
Hospital	Terapèutica d'urgència	Preventiva
Hosp. Arnau de Vilanova - Llíria	Març 2018	
Hosp. General Univ. de Castelló	Octubre 2015	
Hosp. Clínic Univ. de València	Desembre 2015	
Hosp. Francesc de Borja de Gandia	Setembre 2015	Desembre 2017
Hosp. Lluís Alcanyís de Xàtiva	Setembre 2015	
Hosp. General Universitari d'Alacant	Novembre 2015	
Hosp. Universitari Sant Joan d'Alacant	Novembre 2015	
Hosp. Vega Baja d'Orihuela	Octubre 2015	
Hosp. Pare Jofré	Desembre 2016	Novembre 2017
Hosp. univ. i polític La Fe		Juny 2017
Hosp. Doctor Moliner		Desembre 2018
Hosp. La Magdalena		--
Hosp. La Pedrera		Novembre 2018
Hosp. Sant Vicent del Raspeig		Desembre 2018
Hosp. Comarcal de Vinaròs	Novembre 2018	
Hosp. de la Malva-rosa		
Hosp. General de Requena		
Hosp. General d'Ontinyent	Setembre 2018	
Hosp. General Universitari d'Elda		
Hosp. General Universitari d'Elx		
Hosp. Verge dels Liris (Alcoi)		
Hosp. Marina Baixa de la Vila Joiosa		

Font: Subdirecció General de Sistemes d'Informació en la Salut

Implantació del mòdul terapèutic d'Oríon Clínic				
<i>Exercici 2018</i>				
Hospitals	Teràpies d'urgència	Teràpies hospitalàries	Teràpies de farmàcia	Teràpies de dispensació
Hosp. Arnau de Vilanova - Llíria	març-18	juny-18	juny-18	gen.-19
Hosp. univ. i polític La Fe	juny-17			
Hosp. Clínic Univ. de València	des.-15			
Hosp. General Univ. de Castelló	oct.-15	feb.-18	feb.-18	maig-18
Hosp. Francesc de Borja de Gandia	set.-15	nov.-17	nov.-17	juny-18
Hosp. General Universitari	nov.-15			
Hosp. Universitari Sant Joan	nov.-15	oct.-16	oct.-16	oct.-18
Hosp. Lluís Alcanyís de Xàtiva	set.-15			
Hosp. Vega Baja d'Orihuela	oct.-15	abril-18	abril-18	gen.-19
Hosp. Pare Jofré	N/A	nov.-17	nov.-17	nov.-18
Hosp. La Magdalena	N/A	maig-18	maig-18	jul.-18
Hosp. La Pedrera	N/A	juny-18	juny-18	jul.-18
Hosp. Doctor Moliner	N/A			
Hosp. Sant Vicent del Raspeig	N/A	juny-18	juny-18	ag.-18

Font: Subdirecció General de Sistemes d'Informació en la Salut

Volum de persones usuàries d'Orión Clínic	
<i>Exercici 2018</i>	
Hospital	Persones usuàries actives
Hosp. General d'Alacant	5.927
Hosp. Sant Joan d'Alacant	3.088
Hosp. Vega Baixa	2.315
Hosp. Lluís Alcanyís de Xàtiva	1.737
Hosp. Francesc de Borja de Gandia	1.971
Hosp. Clínic Univ. de València	5.919
Hosp. General Univ. de Castelló	3.758
Hosp. Pare Jofré	247
Hosp. Universitari Doctor Peset	5.941
Hosp. Arnau de Vilanova - Lliria	2.594
Hosp. univ. i politènic La Fe	12.875
Hosp. La Magdalena	308
Hospital Moliner	415
Hosp. La Pedrera	230
Hosp. Sant Vicent del Raspeig	372
Hosp. Marina Baixa de la Vila Joiosa	1.017
Hosp. General d'Ontinyent	368
Total	49.082

Font: Subdirecció General de Sistemes d'Informació en la Salut

Nombre d'històries clíniques integrades en Orión Clínic			
<i>Període 2017-2018</i>			
Hospital	Històries 2017	Històries 2018	% increment
Hosp. Arnau de Vilanova - Lliria	385.489	406.279	5,39 %
Hosp. Clínic Univ. de València	467.565	509.582	8,98 %
Hosp. Vega Baja d'Orihuela	185.832	195.398	5,14 %
Hosp. Universitari Sant Joan d'Alacant	274.649	302.619	10,18 %
Hosp. Universitari Doctor Peset	554.544		
Hosp. Francesc de Borja	226.301	243.650	7,66 %
Hosp. General d'Alacant	401.260	440.198	9,70 %
Hosp. General Univ. de Castelló	345.410	375.805	8,79 %
Hosp. universitari i politènic La Fe	789.608	858.021	8,66 %
Hosp. Lluís Alcanyís de Xàtiva	188.701	198.706	5,30 %
Hosp. Pare Jofré	1021	1.771	73,45 %
Hosp. Doctor Moliner	109	1.735	1.491,74 %
Hosp. La Magdalena	78	3.924	4.932,62 %
Hosp. Sant Vicent del Raspeig		2.487	
Hosp. La Pedrera		292	
Hosp. Marina Baixa de la Vila Joiosa		3.496	
Hosp. General d'Ontinyent		52.018	
Hosp. Vinaròs		135.268	
Hosp. General Universitari d'Elx		276.133	
Hosp. General Universitari d'Elda		172.395	

12.4.3. Sistema de radiodiagnòstic

Activitat del sistema de radiodiagnòstic			
<i>Exercici 2018</i>			
Hospital	Persones usuàries	Informes signats	Proves informades
Hosp. Verge dels Lliris	330	53.782	53.841
Hosp. General Universitari d'Alacant	859	130.811	145.104
Hosp. General Univ. de Castelló	607	102.615	108.099
Hosp. Clínic Univ. de València	1.248	162.443	177.239
Hosp. La Pedrera	25	902	982
Hosp. General Universitari d'Elx	895	80.147	79.660
Hosp. General Universitari d'Elda	377	60.685	80.654
Hosp. Francesc de Borja de Gandia	805	55.866	56.525
Hospital universitari i polític La Fe	3.914	246.740	273.988
Hosp. La Magdalena	37	1.066	1.088
Hosp. Doctor Moliner	44	4.933	5.216
Hosp. Pare Jofré	0	0	0
Hosp. Vega Baja d'Orihuela	898	45.213	45.262
Hosp. General d'Ontinyent	95	10.656	10.848
Hosp. General de Requena	191	22.566	23.769
Hosp. de Sagunt	316	66.940	68.538
Hosp. Universitari Sant Joan d'Alacant	689	103.641	106.705
Hosp. Sant Vicent del Raspeig	162	9.034	10.380
Hosp. Marina Baixa de la Vila Joiosa	175	52.059	52.336
Hosp. Comarcal de Vinaròs	245	21.424	28.005
Hosp. Lluís Alcanyís de Xàtiva	541	49.221	51.336
Total	12.453	1.280.744	1.379.575

Font: Subdirecció General de Sistemes d'Informació en la Salut

L'hospital universitari Doctor Peset i l'hospital Arnau de Vilanova - Lliria utilitzen el mòdul RIS d'Orión Clínic. Pare Jofré només utilitza Orión-RIS de consulta d'històric.

12.4.4. Sistema de laboratori

Persones usuàries del sistema de laboratori		
<i>Exercici 2018</i>		
Centre	Persones usuàries	%
Hosp. Verge dels Lliris	62	1,44
Hosp. General Universitari d'Alacant	355	8,22
Hosp. Arnau de Vilanova - Lliria	222	5,14
Hosp. General Univ. de Castelló	183	4,24
Hosp. Clínic Univ. de València	611	14,15
Hosp. General Universitari d'Elx	210	4,86
Hosp. General Universitari d'Elda	171	3,96
Hosp. Francesc de Borja de Gandia	101	2,34
Hosp. Marina Baixa de la Vila Joiosa	123	2,85
Hosp. universitari i polític La Fe	485	11,23
Hosp. Universitari de la Plana	198	4,59
Hosp. La Magdalena	18	0,42

Persones usuàries del sistema de laboratori		
<i>Exercici 2018</i>		
Centre	Persones usuàries	%
Hosp. Doctor Moliner	56	1,30
Hosp. General d'Ontinyent	60	1,39
Hosp. Vega Baja d'Orihuela	130	3,01
Hosp. La Pedrera	16	0,37
Hosp. Universitari Doctor Peset	331	7,67
Hosp. General de Requena	243	5,63
Hosp. de Sagunt	442	10,24
Hosp. Universitari Sant Joan d'Alacant	99	2,29
Hosp. Comarcal de Vinaròs	79	1,83
Hosp. Lluís Alcanyís de Xàtiva	122	2,83
Total	4317	100

Font: Subdirecció General de Sistemes d'Informació en la Salut

Activitat del sistema de laboratori		
<i>Exercici 2018</i>		
Centre	Nre. d'anàlisis efectuades (proves/any)	%
Hosp. Verge dels Liris	2.896.854	2,89
Hosp. General Universitari d'Alacant	10.101.755	10,09
Hosp. Arnau de Vilanova - Llíria	8.021.887	8,01
Hosp. General Univ. de Castelló	13.698.445	13,69
Hosp. Clínic Univ. de València	6.944.654	6,94
Hosp. General Universitari d'Elx	4.047.164	4,04
Hosp. General Universitari d'Elda	4.632.822	4,63
Hosp. Francesc de Borja de Gandia	4.030.845	4,03
Hosp. Marina Baixa de la Vila Joiosa	4.320.828	4,32
Hosp. universitari i polítècnic La Fe	10.438.810	10,43
Hosp. Universitari de la Plana	3.003.186	3,00
Hosp. La Magdalena	79.737	0,08
Hosp. Doctor Moliner	108.651	0,11
Hosp. General d'Ontinyent	977.742	0,98
Hosp. Vega Baja d'Orihuela	4.304.909	4,30
Hosp. La Pedrera	49.824	0,05
Hosp. Universitari Doctor Peset	7.364.539	7,36
Hosp. General de Requena	1.262.196	1,26
Hosp. de Sagunt	3.048.029	3,05
Hosp. Universitari Sant Joan d'Alacant	5.879.692	5,87
Hosp. Comarcal de Vinaròs	1.771.901	1,77
Hosp. Lluís Alcanyís de Xàtiva	3.102.508	3,10
Total	100.086.978	100

Font: Subdirecció General de Sistemes d'Informació en la Salut

12.4.5. Sistema d'anatomia patològica

- Hospitals implantats: 7 a Alacant, 2 a Castelló i 7 a València

Activitat del sistema d'anatomia patològica				
<i>Exercici 2018</i>				
Hospitals per províncies	Versió PAT-Win implantada	Persones usuàries		Nre. d'informes
		Totals	Anatomia patològica	
Alacant				
Hosp. General Universitari d'Alacant	v.4.9.0.1.	118	48	39.17
Hosp. Universitari Sant Joan d'Alacant	v.4.9.3.2.	537	23	33.25
Hosp. General Universitari d'Elx	v.4.9.3.2.	589	38	27.08
Hosp. General Universitari d'Elda	v.4.10.0.1.	39	66	22.87
Hosp. Vega Baja d'Orihuela	v.4.9.2.3.	547	20	26.59
Hosp. Marina Baixa de la Vila Joiosa	v.4.9.2.2.	441	40	24.64
Hosp. Verge dels Lliris	v.4.9.2.3.	556	18	17.09
Castelló				
Hosp. General Univ. de Castelló	v.4.10.1.0.	1.423	29	36.066
Hosp. Comarcal de Vinaròs	v.4.9.2.3.	208	29	12.244
València				
Hosp. Francesc de Borja de Gandia	v.4.9.1.4.	88	58	27.482
Hosp. Lluís Alcanyís de Xàtiva	v.4.9.3.4.	52	16	26.165
Hosp. General de Requena	v.4.9.2.2.	162	22	4.941
Hosp. Arnau de Vilanova - Lliria	v.4.9.1.4.	1.198	17	32.789
Hosp. Clínic Univ. de València	v.4.10.2.0.	2.234	58	56.550
Hosp. Universitari Doctor Peset	v.4.9.3.2.	1.233	52	40.859
Hosp. universitari i polític La Fe	v.4.9.1.4.	197	100	63.431

12.4.6. Sistema d'informació d'assistència ambulatoria (SIA)

- Nombre de versions entregades: 6
- Nombre de centres implantats: 26 en 2018.

Sistema d'informació ambulatoria (SIA): Abucasis			
<i>Exercici 2018</i>			
Recursos materials	Total	Centres en Abucasis	% centres en Abucasis
Hospitals públics	49	44	89,80
Centre d'especialitats	28	23	82,14
Centres de salut	259	254	98,07
Consultoris auxiliars	569	546	95,96
Centre sanitari integrat (CSI)	44	39	88,64
Consultoris auxiliars d'estiu	37	34	91,89
Inspeccions mèdiques	55	50	90,91
Inspeccions de l'INSS	17	2	11,76
Centres de salut sexual i reproductiva	80	77	96,25
Unitats de salut mental	122	107	87,70
Unitats de conductes addictives (UCA)	42	37	88,10
Unitats d'odontologia preventiva (UOP)	130	120	92,31

Sistema d'informació ambulatoria (SIA): Abucasis			
<i>Exercici 2018</i>			
Recursos materials	Total	Centres en Abucasis	% centres en Abucasis
Unitats d'absentisme	4	2	50,00
Centre de Vacunació Internacional	15	15	100,00
Unitats de prevenció de càncer	24	2	8,33
Establiments penitenciaris	12	5	41,67
Unitats de suport de rehabilitació	31	13	41,94
Residències	433	302	69,75
Total	1.951	1672	85,70

12.4.7. Sistema de recepta electrònica

Versions entregades de recepta electrònica		
<i>Exercici 2018</i>		
Acrònim	Mòdul	Nre. de
BOF	Backoffice	2
MPRE-ET	Evolució tecnològica MPRE prescripció	4
MPRE	Prescripció (mòdul antic)	4
RELE	Recepta electrònica	2
RELESNS	Recepta interoperable	2
VWEB	Visat web	2
PROTO	Protocols farmacològics	4
GAIAWS	Serveis web GAIA	4
REFAR	Gestor de revisions farmacològiques	1
GAIAREST	Serveis per a l'APP + Salut (de farmàcia)	1
Total		26

Centres implantats amb recepta electrònica		
<i>Exercici 2018</i>		
Sistema	Centre	Nre. de
RESI/MPRE	Residències sociosanitàries	14

El nombre de receptes prescrites electrònicament ha pujat a 132.806.129.

El nombre de receptes dispensades electrònicament ha sigut de 111.643.058.

12.4.8. Sistema d'història de salut electrònica (HSE)

Els informes integrats en el sistema que gestiona l'HSE són:

- Història clínica resumida
- Urgències
- Alta d'hospitalització
- Consultes externes d'alta
- Consultes externes de seguiment
- Proves de laboratori
- Proves d'imatge
- Continuïtat de cures d'infermeria
- Hospitalització a domicili d'alta

- Hospitalització a domicili de seguiment

Volum d'informes emmagatzemats en l'HSE		
<i>Exercici 2018</i>		
Dades	Nre.	%
Pacients	8.209.244	13,27 %
Història clínica resumida	7.450.863	12,05 %
Urgències	15.342.572	24,81 %
Alta d'hospitalització	2.894.474	4,68 %
Consultes externes d'alta	1.181.268	1,91 %
Consultes externes de seguiment	346.650	0,56 %
Proves de laboratori	16.305.217	26,36 %
Proves d'imatge	9.844.808	15,92 %
Continuïtat de cures d'infermeria	194.964	0,32 %
Hospitalització a domicili d'alta	77.535	0,13 %
Hospitalització a domicili de seguiment	526	0,00 %
Total	61.848.121	100,00 %

Accés de la ciutadania i els professionals a l'HSE		
<i>Exercici 2018</i>		
Activitat	Accés	Donació
Cures d'infermeria	2.200	88.950
Hospitalització a domicili d'alta	929	23.698
Hospitalització	185.261	318.686
Urgències	311.147	2.067.320
Consultes externes d'alta	16.591	234.824
Consultes externes de seguiment	3.839	104.554
Hospitalització a domicili de seguiment	3	98
Història clínica resumida	102.750	256.680
Proves d'imatge	168.873	1.555.918
Proves de laboratori	23.623	2.270.367
Total	815.216	6.704.521

12.4.9. Sistema d'informació logística (ORION-LOGIS)

- Nombre de centres: 60
- Nombre de persones usuàries: 9.306
- Volum de comandes: 568.384, per un import de 1.432.326.761,03 €
- Volum de factures gestionades: 644.336, per un import de 3.221.296.694,74 €

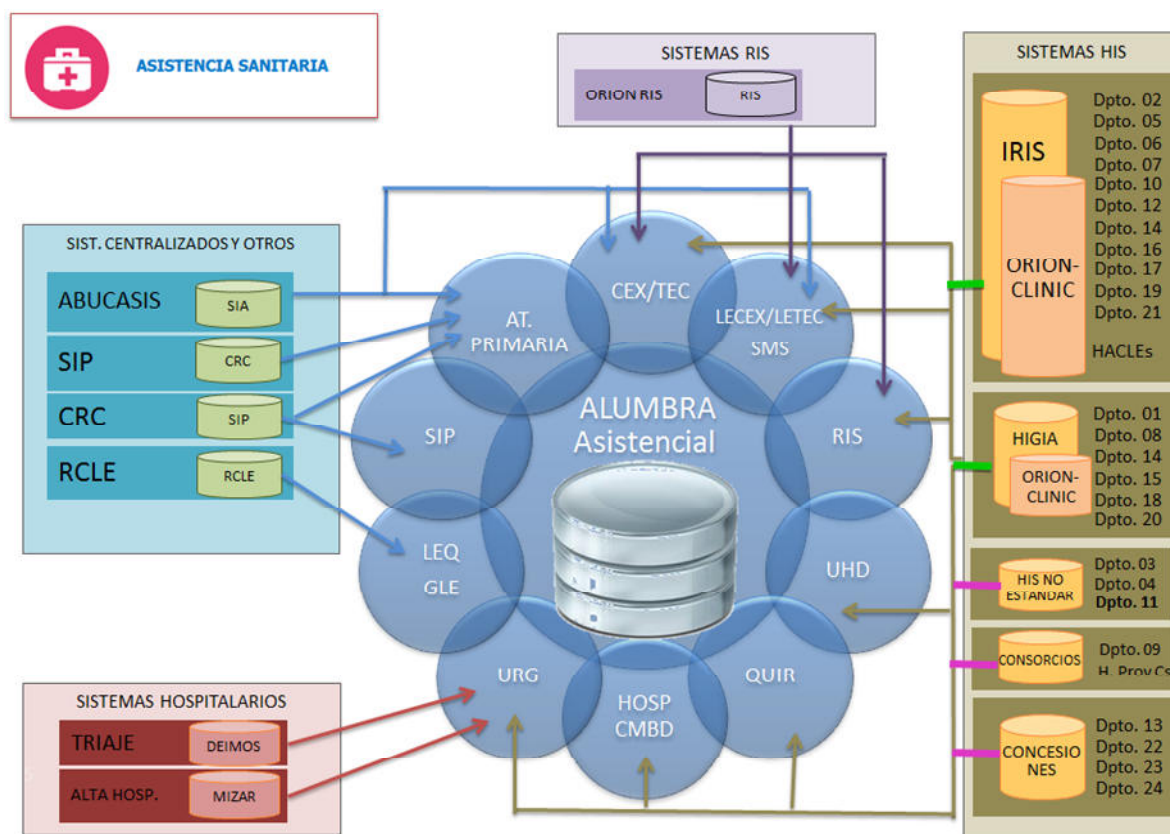
12.4.10. Sistema de governança i anàlisi de dades (Alumbra)

Indicadors nous del sistema de governança i anàlisi de dades Alumbra Exercici 2018		
Sistemes integrats	Descripció	Nre.
Productes farmacèutics	Indicadors d'assumptes generals	4
Urgències hospitalàries	Indicadors d'assumptes generals	1
UHD	Indicadors d'assumptes generals	3

En els esquemes següents es mostren conceptualment les fonts d'informació que nodreixen Alumbra en les grans àrees de gestió:

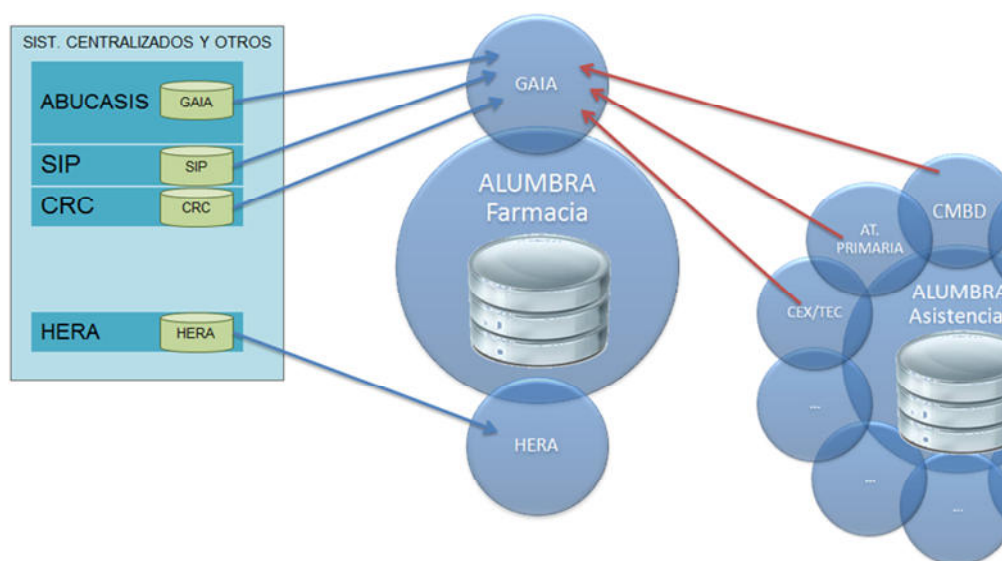
12.4.10.1. Assistència sanitària:

- *Atenció especialitzada*
 - CMBD (Hospitalització)
 - Activitat quirúrgica (QUIR)
 - Llista d'espera quirúrgica (LEQ / GLE)
 - Consultes externes i tècniques (CEX/TEC)
 - Llista d'espera de CEX/TEC
 - Radiodiagnòstic (RIS)
 - Hospital a domicili (UHD)
 - Urgències hospitalàries (URG)
- *Atenció primària*
- *Sistema d'informació poblacional (SIP)*



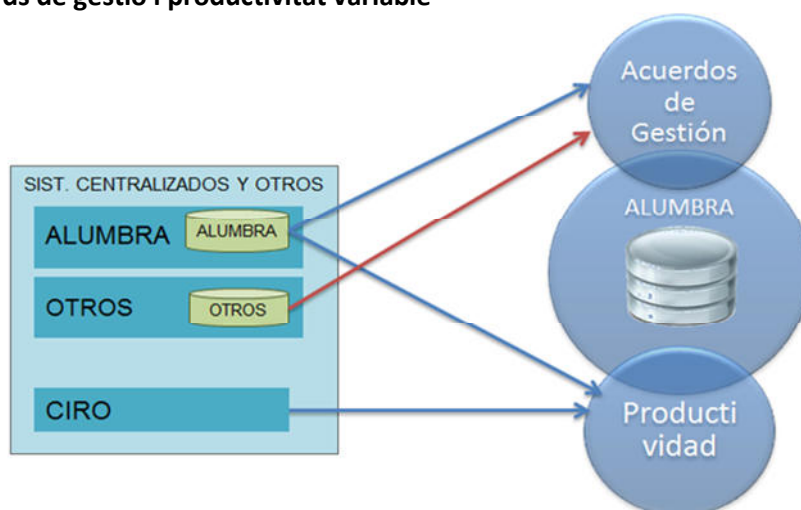
12.4.10.2. Productes farmacèutics

- Repositori de medicaments (NARE)
- Prescripció (MPRE)
- Dispensació en oficines de farmàcia (RELE)
- Dispensació en centres sanitaris (MDIS)
- Visat
- Sistema de classificació de pacients, anàlisi de la despesa (SCP)
- PRM (Problemes relacionats amb els medicaments)
- Facturació (col·legis de farmàcia)
- Ortopròtesis (HERA)



12.4.10.3. Recursos humans i econòmics



12.4.10.4. Acords de gestió i productivitat variable**12.5. Pressupost en tecnologies de sistemes d'informació i comunicacions**

El pressupost destinat a les tecnologies de la informació i la comunicació (TIC) ascendeix a 45.567.440,00 €, amb la distribució per capítols següent:

- Capítol I "Despeses de personal": 4.345.150,00 €
- Capítol II "Despeses corrents i de funcionament": 15.599.990,00 €
- Capítol III "Despeses financeres": 85.000,00 €
- Capítol IV "Transferències corrents": 27.300,00 €
- Capítol VI "Inversions reals": 25.510.000,00 €