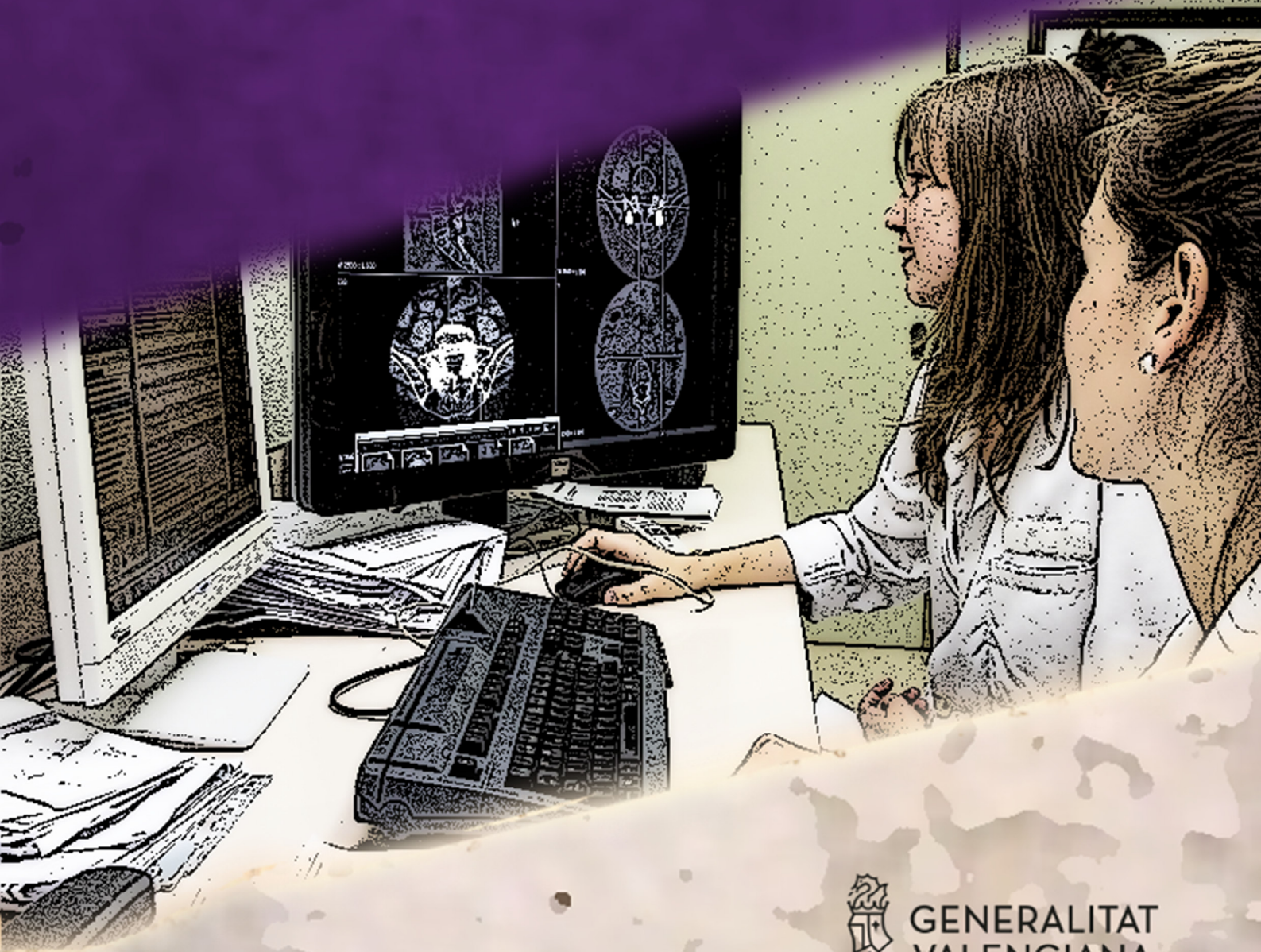


12. TECNOLOGIES DE LA INFORMACIÓ I LA COMUNICACIÓ TIC: INFORMÀTICA I SISTEMES D'INFORMACIÓ



**GENERALITAT
VALENCIANA**

Conselleria de Sanitat
Universal i Salut Pública

- Índex**
- 12.1. Infraestructures de tecnologies de la informació i la comunicació**
 - 12.2. Seus connectades a la xarxa de comunicacions sanitàries**
 - 12.3. Atenció a les persones usuàries de les aplicacions i els sistemes informàtics**
 - 12.4. Sistemes d'informació més destacats**
 - 12.4.1. Sistema d'Informació Poblacional (SIP)**
 - 12.4.2. Sistema Orion-Clinic**
 - 12.4.3. Sistema de Radiodiagnòstic**
 - 12.4.4. Sistema de Laboratori**
 - 12.4.5. Sistema d'Anatomia Patològica**
 - 12.4.6. Sistema d'Informació d'Assistència Ambulatoria SIA**
 - 12.4.7. Sistema de recepta electrònica**
 - 12.4.8. Sistema d'Història de Salut Electrònica HSE**
 - 12.4.9. Sistema d'Informació Logística (ORION-LOGIS)**
 - 12.4.10. Sistema de governança i anàlisi de dades (Alumbra)**
 - 12.5. Pressupost en tecnologies de sistemes d'informació i comunicacions**

12. Tecnologies de la informació i la comunicació TIC: informàtica i sistemes d'informació

12.1. Infraestructures de tecnologies de la informació i la comunicació

Tal com es reflecteix en la taula següent, hi ha 33 centres de processaments de dades distribuïts entre els diversos departaments de salut.

Volum d'emmagatzematge d'informació					
Centres de processaments de dades					
Centre de processaments de dades	Capacitat total GB	Capacitat lliure		Capacitat ocupada	
		GB	%	GB	%
Centre d'Informàtica	2.164.483	758.091	35	1.406.392	65
SC Conselleria Sanitat	144.212	106.974	74	37.237	26
DG de Salut Pública	133.400	20.950	16	112.440	84
Direcció territorial de Castelló	10.614	6.112	58	4.502,40	42
Direcció territorial de València	8.683	1.451	17	7.232	83
Direcció territorial d'Alacant	10.614	1.898	18	8.716	82
Centre de Transfusió de la CV	10.614	1.491	14	9.123	86
Hosp. Comarcal de Vinaròs	110.756	93.693	85	17.062	15
Hosp. General Univ. de Castelló	110.756	40.091	36	70.664	64
Hosp. universitari La Plana	110.756	71.011	64	39.745	36
Hosp. de Sagunt	144.212	94.731	66	49.481	34
Hosp. Clínic Universitari de València	110.756	71.173	64	39.582	36
Hosp. La Malva-rosa	17.132	6.993	41	10.139	59
Hosp. Arnau de Vilanova	110.756	50.817	46	45.259	54
Hosp. de Llíria	25.800	11.111	43	14.689	57
Hosp. universitari i polític La Fe	238.592	109.568	46	129.024	54
Hosp. General de Requena	142.463	115.828	81	26.634	19
Hosp. universitari Doctor Peset	108.779	60.042	55	48.736	45
Hosp. Francesc de Borja de Gandia	110.756	52.497	47	58.259	53
Hosp. General d'Ontinyent	142.463	117.979	83	24.484	17
Hosp. Lluís Alcanyís de Xàtiva	144.212	94.490	66	49.721	34
Hosp. Verge dels Lliris	142.463	115.933	81	26.530	19
Hosp. Marina Baixa de la Vila Joiosa	144.212	107.279	74	36.932	26
Hosp. universitari Sant Joan d'Alacant	110.756	50.312	45	60.444	55
Hosp. General Universitari d'Elda	110.756	51.336	46	59.420	54
Hosp. General Universitari d'Alacant	110.756	62.843	57	47.913	43
Hosp. General Universitari d'Elx	110.756	67.033	61	43.723	39
Hosp. Vega Baja d'Orihuela	144.212	98.809	69	45.403	31
Hosp. La Magdalena	25.121	8.822	35	16.299	65
Hosp. Doctor Moliner	22.898	11.357	50	11.514	50
Hosp. Pare Jofré	19.545	9.967	51	9.577	49
Hosp. La Pedrera	8.000	5.330	67	2.670	33
Hosp. Sant Vicent del Raspeig	24.000	11.120	46	12.880	54
Total	5.084.284	2.487.132	49	2.582.426	51

12.2. Seus connectades a la xarxa de comunicacions sanitàries

La xarxa de comunicacions sanitàries (Arterias) compta amb 995 seus connectades. Cada seu o node de xarxa alberga un cent o més d'un, tant assistencials com administratius, i dona cobertura a un total de 1.400 centres aproximadament.

Informació per tipus de seu	
Seu	Nombre
Hospitals amb connexions de fibra òptica 1G redundada (1G/1G)	4
C. de salut, c. auxiliars, c. d'especialitats, hospitals amb connexions de fibra òptica redundada (1G/100Mbps)	50
C. de salut, c. auxiliars amb connexions de fibra o de coure	776

Les xarxes d'àrea local donen servei d'accés a la xarxa als llocs de treball de professionals de les diverses seus i als servidors que suporten els sistemes d'informació. Això implica la gestió, des de la Conselleria de Sanitat Universal i Salut Pública, de 149.000 ports de connexió aproximadament (uns 96.000 ports de connexió a la xarxa cablejada corresponen a llocs de treball d'usuari que utilitzen serveis de veu IP i de dades).

Cal destacar la xarxa de videoconferència, constituïda en l'actualitat per 830 terminals dedicats a càmeres web, sales, llocs i tele-ictus.

Durant 2017 s'ha fet un gran esforç per a seguir reforçant la cobertura sense fil en els nodes on ja hi havia servei wi-fi corporatiu bàsic, amb l'objectiu de suportar un nombre més alt d'usuaris concurrents. S'han aconseguit instal·lar un total de 1.640 punts d'accés (antenes), que donen cobertura a una superfície de 940.000 m² en 25 nodes.

Quant a la gestió d'accessos remots, es mantenen uns 40 enllaços amb altres organismes (col·legis farmacèutics, empreses de manteniment, etc.) i uns 2.000 usuaris de lloc client aproximadament.

12.3. Atenció a les persones usuàries de les aplicacions i els sistemes informàtics

La taula següent mostra les dades d'atenció a les persones usuàries per part del Centre d'Atenció Tècnica a Usuaris de Sanitat (CATS) i del servei de gestió de llocs de treball (GPT) l'any 2017:

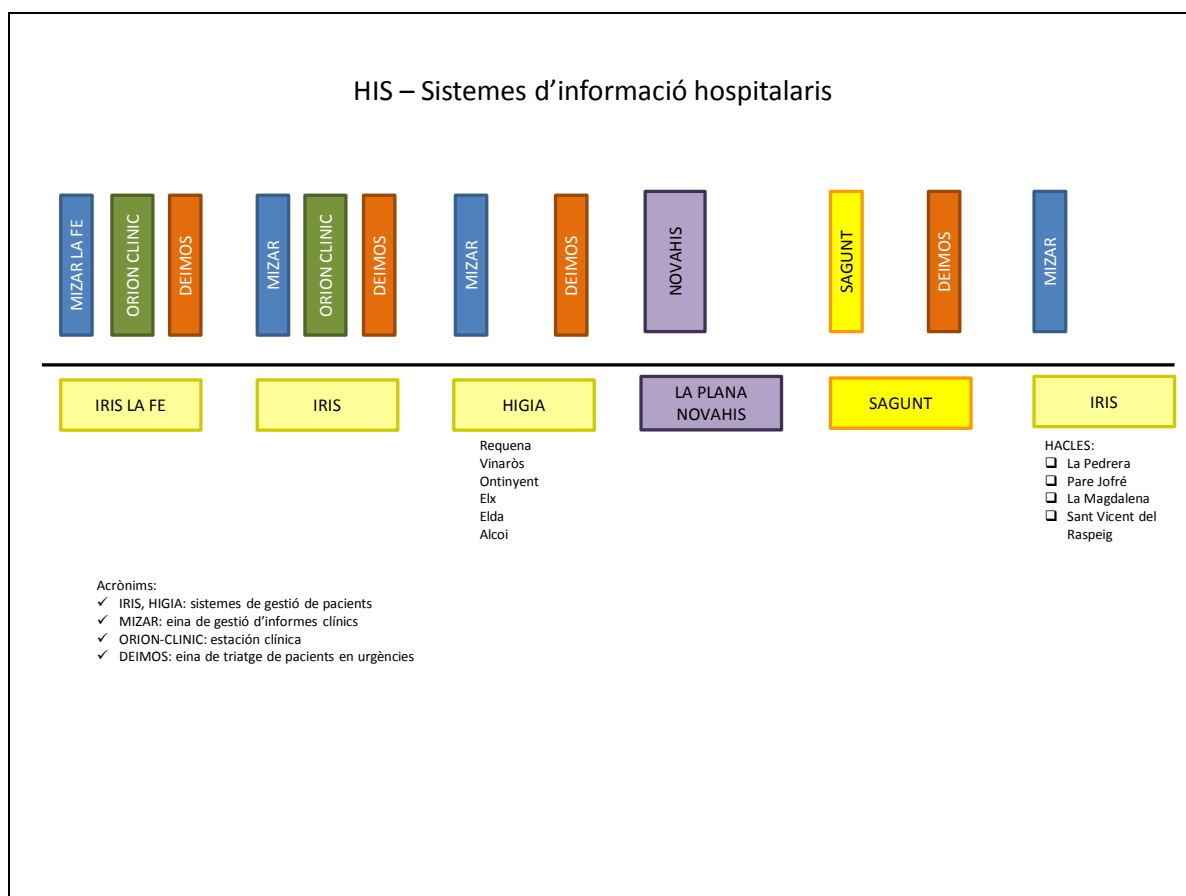
Atenció a persones usuàries de sanitat per CATS/GPT el 2017	
Activitat	Total
Incidències ateses	69.788
Peticions ateses	56.545
Trucades rebudes pel CAU	140.210
Trucada ateses pel CAU	128.293
Aplicacions suportades pel CAU	111
Llocs de treball suportats	30.620
Impressores suportades	17.792

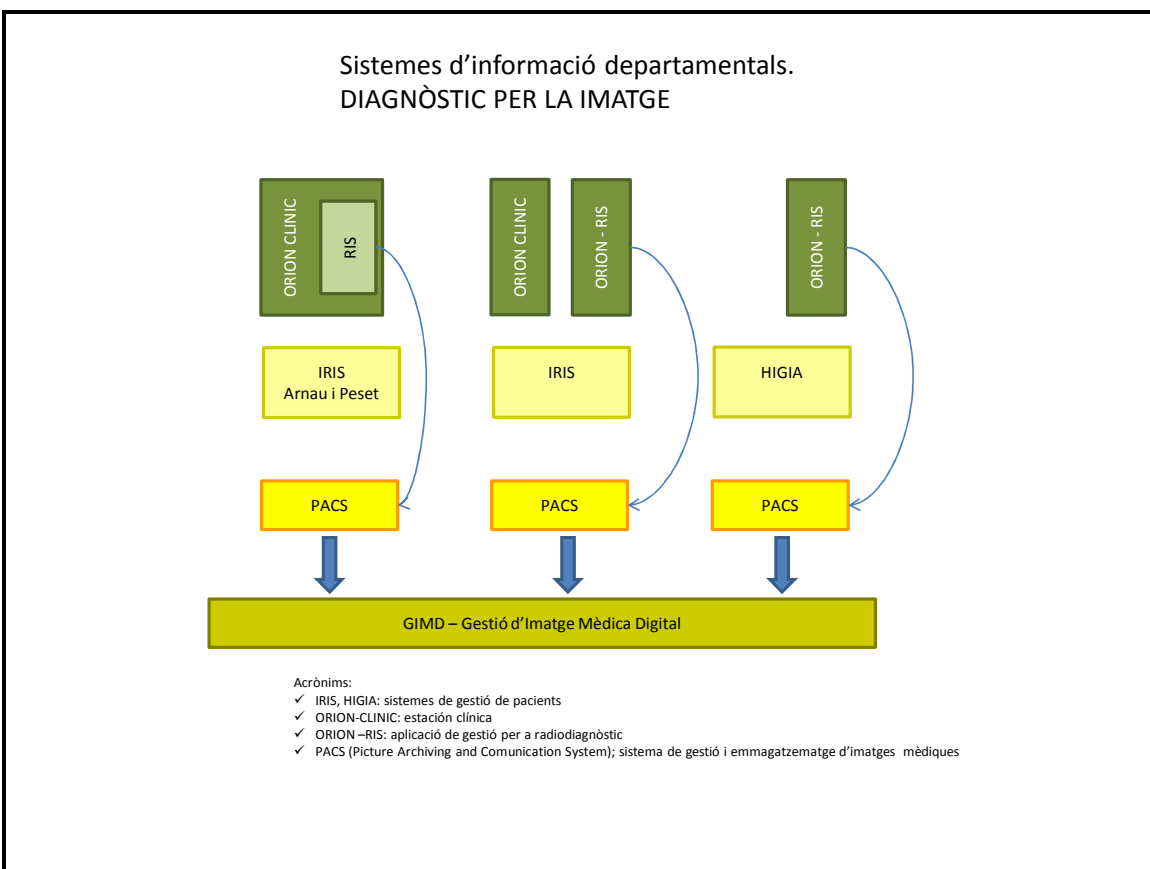
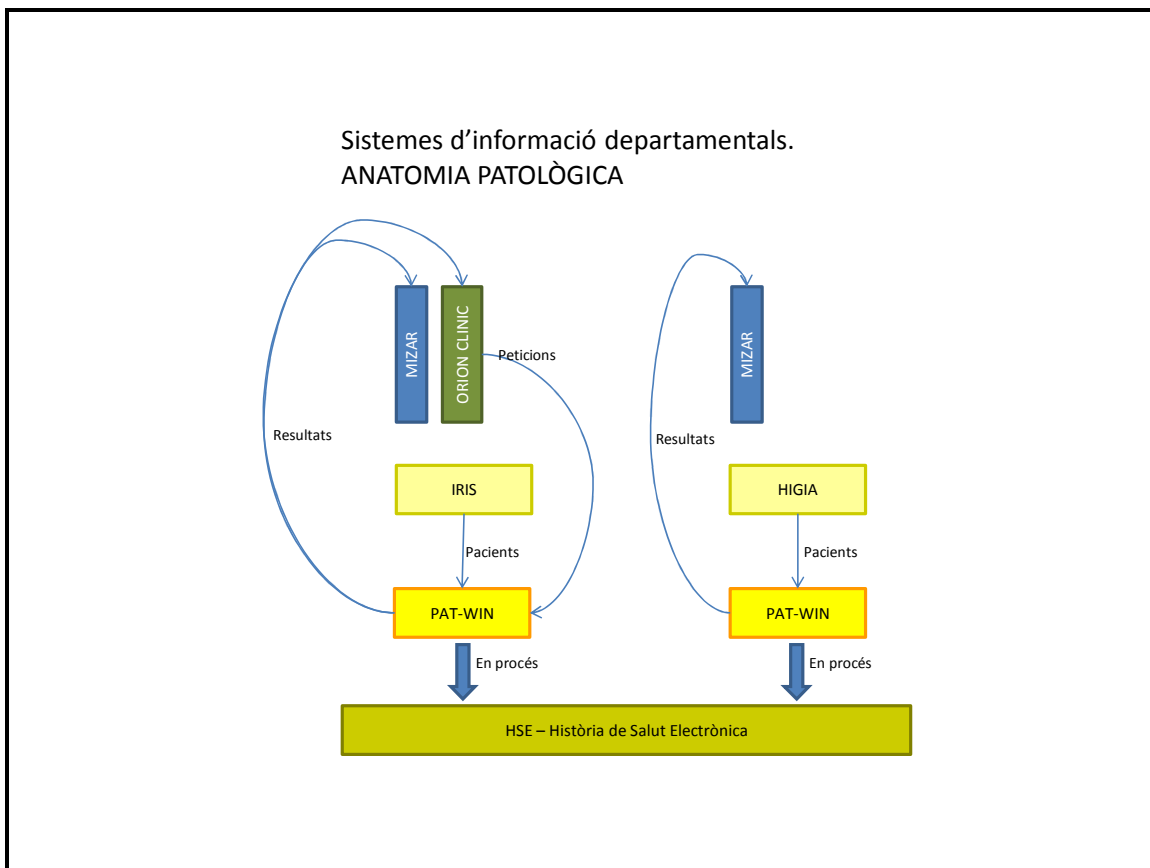
12.4. Sistemes d'informació més destacats

1. Sistema d'Informació Poblacional (SIP)
2. Sistema Orion-Clinic
3. Sistema de Radiodiagnòstic
4. Sistema de Laboratoris
5. Sistema d'Anatomia Patològica
6. Sistema d'Informació d'Assistència Ambulatoria SIA

7. Sistema de recepta electrònica
8. Sistema d'Història de Salut Electrònica HSE
9. Sistema d'Informació Logística (ORION-LOGIS)
10. Sistema de governança i anàlisi de dades (Alumbra)

En les imatges següents es mostren esquemes de relació d'aplicacions entre diversos sistemes d'informació de l'àmbit hospitalari:





12.4.1. Sistema d'Informació Poblacional (SIP)

- Nombre de versions actualitzades: de SIP => 7 (5 + 2 pedaços) , d'IDESAN => 2
- Volum d'accessos:
 - Més de 55 sistemes integrats.
 - Integracions:
 - Amb aplicacions corporatives: aprox. 29.674.200 missatges atesos per mes.
 - Amb aplicacions departamentals: 1.928.957 missatges atesos per mes
 - Més de 18.400 persones operadores/mes diferents (més de 30.000 diferents en global / pic en un mes: 20.000).
 - Més de 5.000 informes/mes confeccionats.
 - Unes 870.000 pàgines sol·licitades de mitjana diària.

12.4.2. Sistema Orion-Clinic

A continuació es mostra el nombre de versions alliberades: 1 versió major i 33 revisions.

Implantació d'Orion Clinic			
<i>Hospitals i mòduls d'Orion implantats</i>			
Hospital	UHD	Urgències	Hospitalització
Hosp. General Univ. de Castelló	2014	Març 2015	Maig 2015
Hosp. Clínic Univ. de València	Gener 2015	Març 2015	Maig 2015
Hosp. Francesc de Borja de Gandia	Febrer 2015	2014	Gener 2015
Hosp. Lluís Alcanyís de Xàtiva	2014	Març 2015	Maig 2015
Hosp. General Universitari d'Alacant	2014	Novembre 2016	Octubre 2015
Hosp. universitari Sant Joan d'Alacant	Gener 2015	Octubre 2015	Febrer 2016
Hosp. Vega Baja d'Orihuela	Febrer 2015	Novembre 2015	Abril 2016
Hosp. Pare Jofré			Desembre 2016

Implantació d'Orion Clinic			
<i>Hospitals i mòduls d'Orion implantats</i>			
Hospital	Obstetrícia	Treball social	Gestor de sol·licituds
Hosp. General Univ. de Castelló	Juliol 2015	Octubre 2015	Novembre 2015
Hosp. Clínic Univ. de València	Març 2016	Desembre 2015	Novembre 2015
Hosp. Francesc de Borja de Gandia	Juny 2015	Setembre 2015	Octubre 2015
Hosp. Lluís Alcanyís de Xàtiva	Juny 2015	Setembre 2015	Octubre 2015
Hosp. General Universitari d'Alacant	Novembre 2015	Novembre 2015	Octubre 2015
Hosp. universitari Sant Joan d'Alacant		Novembre 2015	Octubre 2015
Hosp. Vega Baja d'Orihuela	Abril 2016	Octubre 2015	Novembre 2015
Hosp. Pare Jofré		Desembre 2016	Desembre 2016
Hosp. Doctor Moliner		Desembre 2017	
Hosp. La Magdalena		Desembre 2017	
Hosp. Sant Vicent del Raspeig		Desembre 2017	

Implantació d'Orion Clinic			
<i>Hospitals i mòduls d'Orion implantats</i>			
Hospital	Consultes i tècniques	Bloc quirúrgic	Terapèutica hosp.
Hosp. General Univ. de Castelló	Abril 2016	Abril 2016	
Hosp. Clínic Univ. de València	Maig 2015	Juny 2016	
Hosp. Francesc de Borja de Gandia	Maig 2016	Juny 2016	Desembre 2017
Hosp. Lluís Alcanyís de Xàtiva	Maig 2015	Febrer 2016	
Hosp. General Universitari d'Alacant	Octubre 2015	Maig 2016	

Implantació d'Orion Clinic			
<i>Hospitals i mòduls d'Orion implantats</i>			
Hospital	Consultes i tècniques	Bloc quirúrgic	Terapèutica hosp.
Hosp. universitari Sant Joan d'Alacant	Febrer 2016	Juny 2016	Octubre 2016
Hosp. Vega Baja d'Orihuela	Juny 2016	Juny 2016	
Hosp. Pare Jofré	Desembre 2016		Desembre 2017

Implantació d'Orion Clinic			
<i>Hospitals i mòduls d'Orion implantats</i>			
Hospital	Terapèutica hosp.	Terapèutica Urgències	Preventivista
Hosp. General Univ. de Castelló		Octubre 2015	
Hosp. Clínic Univ. de València		Desembre 2015	
Hosp. Francesc de Borja de Gandia	Desembre 2017	Setembre 2015	Desembre 2017
Hosp. Lluís Alcanyís de Xàtiva		Setembre 2015	
Hosp. General Universitari d'Alacant		Novembre 2015	
Hosp. universitari Sant Joan d'Alacant	Octubre 2016	Novembre 2015	
Hosp. Vega Baja d'Orihuela		Octubre 2015	
Hosp. Pare Jofré	Desembre 2017	Desembre 2016	Novembre 2017
Hosp. univ. i polític La Fe		Juny 2017	

Volum de persones usuàries d'Orion Clinic		
Hospital	Persones usuàries actives	%
Hosp. Arnau de Vilanova - Lliria	2.708	7,21
Hosp. Clínic Univ. de València	4.953	13,18
Hosp. Vega Baja d'Orihuela	1.959	5,21
Hosp. universitari Sant Joan d'Alacant	2.622	6,98
Hosp. universitari Doctor Peset	4.737	12,60
Hosp. Francesc de Borja de Gandia	1.621	4,31
Hosp. General Universitari d'Alacant	4.944	13,15
Hosp. General Univ. de Castelló	3.258	8,67
Hosp. univ. i polític La Fe	11.319	30,12
Hosp. Lluís Alcanyís de Xàtiva	1.433	3,81
Hosp. Pare Jofré	234	0,62
Hosp. Doctor Moliner	216	0,57
Hosp. La Magdalena	217	0,58
Hosp. Sant Vicent del Raspeig	70	0,19
TOTAL	35.074	100

Nombre d'històries clíniques integrades en Orion Clinic (episodis d'hospitalització)		
Hospital	Històries	%
Hosp. Arnau de Vilanova - Lliria	385.489	10,09
Hosp. Clínic Univ. de València	467.565	12,24
Hosp. Vega Baja d'Orihuela	185.832	4,86
Hosp. universitari Sant Joan d'Alacant	274.649	7,20
Hosp. universitari Doctor Peset	554.544	14,51

Nombre d'històries clíniques integrades en Orion Clinic (episodis d'hospitalització)		
Hospital	Històries	%
Hosp. Francesc de Borja	226.301	5,92
Hosp. General d'Alacant	401.260	10,50
Hosp. General de Castelló	345.410	9,04
Hosp. universitari i politècnic La Fe	789.608	20,67
Hosp. Lluís Alcanyís	188.701	4,94
Hosp. Pare Jofré	1.021	0,03
Hosp. Doctor Moliner	109	0,00
Hosp. La Magdalena	78	0,00
Hosp. Sant Vicent del Raspeig	0	0,00
TOTAL	3.820.567	100

*L'increment important del nombre d'històries clíniques respecte d'anys anteriors es deu a la progressiva extensió del sistema Orión Clinic a les diverses unitats clíniques dels hospitals.

12.4.3. Sistema de Radiodiagnòstic

Activitat del Sistema de Radiodiagnòstic			
Hospital	Persones usuàries	Informes signats	Proves
Hosp. Verge dels Lliris	310	55.198	55.779
Hosp. General Universitari d'Alacant	858	130.844	146.905
Hosp. General Univ. de Castelló	535	101.599	111.090
Hosp. Clínic Univ. de València	1.096	172.530	190.138
Hosp. La Pedrera	24	915	1.035
Hosp. General Universitari d'Elx	819	73.857	74.330
Hosp. General Universitari d'Elda	383	55.815	77.064
Hosp. Francesc de Borja de Gandia	743	55.524	56.051
Hosp. universitari i politècnic La Fe	3.448	254.342	294.440
Hosp. La Magdalena	35	1.309	1.340
Hosp. Doctor Moliner	45	4.304	5.513
Hosp. Pare Jofré	12	0	0
Hosp. Vega Baja d'Orihuela	783	44.857	44.877
Hosp. General d'Ontinyent	134	9.498	9.671
Hosp. General de Requena	146	23.651	25.201
Hosp. de Sagunt	320	62.632	65.304
Hosp. universitari Sant Joan d'Alacant	602	99.044	102.182
Hosp. Sant Vicent del Raspeig	185	8.961	10.726
Hosp. Marina Baixa de la Vila Joiosa	167	57.699	58.145
Hosp. Comarcal de Vinaròs	215	20.472	27.612
Hosp. Lluís Alcanyís de Xàtiva	516	50.625	54.189
Total	11.376	1.283.676	1.411.592

L'hospital Pare Jofré no té radiologia i l'hosp. universitari Doctor Peset que visita a pacients registra els informes en paper o en RIS de Clinic de l'hosp. universitari Doctor Peset. A la fi de 2016, en Orion-Clinic de l'hosp. universitari Doctor Peset van obrir agendes per a citar pacients de l'hospital Pare Jofré, per la qual cosa Orion-RIS de l'hospital Pare Jofré ja només l'usen de consulta d'històric.

Les dades de l'hospital universitari i politècnic La Fe no estan disponibles en la data d'elaboració d'aquest document.

12.4.4. Sistema de Laboratori

Persones usuàries del Sistema de Laboratori		
Centre	Persones usuàries	%
Hosp. Comarcal de Vinaròs	72	1,76
Hosp. General Univ. de Castelló	171	4,17
Hosp. La Magdalena	16	0,39
Hosp. universitari La Plana	185	4,52
Hosp. de Sagunt	409	9,98
Hosp. Arnau de Vilanova - Llíria	215	5,25
Hosp. Clínic Univ. de València	578	14,11
Hosp. universitari Doctor Peset	250	6,1
Hosp. universitari i polític La Fe	476	11,62
Hosp. Doctor Moliner	52	1,27
Hosp. General de Requena	232	5,66
Hosp. Francesc de Borja de Gandia	102	2,49
Hosp. La Pedrera	16	0,39
Hosp. Lluís Alcanyís de Xàtiva	150	3,66
Hosp. General d'Ontinyent	59	1,44
Hosp. Verge dels Lliris	81	1,98
Hosp. General Universitari d'Elda	160	3,91
Hosp. Marina Baixa de la Vila Joiosa	115	2,81
Hosp. universitari Sant Joan d'Alacant	106	2,59
Hosp. General Universitari d'Alacant	333	8,13
Hosp. General Universitari d'Elx	199	4,86
Hosp. Vega Baja d'Orihuela	120	2,93
Total	4.097	100

Activitat del Sistema de Laboratori		
Centre	Nre. d'anàlisis	%
Hosp. Comarcal de Vinaròs	1.673.582	1,95
Hosp. General Univ. de Castelló	6.255.556	7,31
Hosp. La Magdalena	86.093	0,10
Hosp. universitari La Plana	2.547.675	2,98
Hosp. de Sagunt	2.005.866	2,34
Hosp. Arnau de Vilanova - Llíria	6.335.912	7,40
Hosp. Clínic Univ. de València	5.675.282	6,63
Hosp. universitari Doctor Peset	8.192.584	9,57
Hosp. universitari i polític La Fe	9.991.797	11,67
Hosp. Doctor Moliner	99.123	0,12
Hosp. General de Requena	1.165.024	1,36
Hosp. Francesc de Borja de Gandia	3.605.242	4,21
Hosp. La Pedrera	49.664	0,06
Hosp. Lluís Alcanyís de Xàtiva	3.105.685	3,63
Hosp. General d'Ontinyent	953.557	1,11
Hosp. Verge dels Lliris	2.819.707	3,29
Hosp. General Universitari d'Elda	4.614.059	5,39
Hosp. Marina Baixa de la Vila Joiosa	3.765.203	4,40
Hosp. universitari Sant Joan d'Alacant	5.704.276	6,66
Hosp. General Universitari d'Alacant	8.950.680	10,45
Hosp. General Universitari d'Elx	3.869.387	4,52
Hosp. Vega Baja d'Orihuela	4.153.612	4,85
Total	85.619.566	100

12.4.5. Sistema d'Anatomia Patològica

- Hospitals implantats: 7 a Alacant, 2 a Castelló i 7 a València

Activitat del Sistema d'Anatomia Patològica				
Hospitals per províncies	Versió de PAT-Win implantada	Persones usuàries totals	Persones usuàries d'Anatomia Patològica	Nre. d'informes
Alacant				
Hosp. General Universitari d'Alacant	v.4.9.0.1	96	47	38.878
Hosp. universitari Sant Joan d'Alacant	v.4.6.3.9	539	22	31.096
Hosp. General Universitari d'Elx	v.4.6.3.2	44	33	26.365
Hosp. General Universitari d'Elda	v.4.9.0.1	38	59	22.837
Hosp. Vega Baja d'Orihuela	v.4.6.3.7	396	11	26.501
Hosp. Marina Baixa de la Vila Joiosa	v.4.6.3.11	437	35	26.638
Hosp. Verge dels Lliris	v.4.6.3.11	504	14	15.988
Castelló				
Hosp. General Univ. de Castelló	v.4.9.1.0	1075	28	36.990
Hosp. Comarcal de Vinaròs	v.4.6.3.7	155	21	11.957
València				
Hosp. Francesc de Borja de Gandia	v.4.9.1.4	56	17	23.549
Hosp. Lluís Alcanyís de Xàtiva	v.4.6.3.12	48	12	25.952
Hosp. General de Requena	v.4.6.3.11	161	21	5.015
Hosp. Arnau de Vilanova - Llíria	v.4.9.1.4	1037	21	31.859
Hosp. Clínic Univ. de València	v.4.9.0.2	1755	54	54.719
Hosp. universitari Doctor Peset	v.4.6.3.10	1163	45	41.114
Hosp. universitari i polític La Fe	v.4.9.1.4	297	108	62.597

12.4.6. Sistema d'Informació d'Assistència Ambulatoria SIA

- Nombre de versions lliurades: 4
- Nombre de centres implantats: 92 el 2017.

Sistema d'Informació Ambulatoria SIA			
Recursos materials	Total de centres	Centres en Abucasis	% centres Abucasis
Hospitals públics	49	43	87,76
Centre d'especialitats	27	22	81,48
Centres de salut	259	254	98,07
Consultoris auxiliars	568	544	95,77
Centre Sanitari Integrat CSI	44	39	88,64
Consultoris auxiliars d'estiu	37	34	91,89
Inspeccions mèdiques	55	48	87,27
Inspeccions de l'INSS	17	2	11,76
Centres de salut sexual i reproductiva	80	76	95,00
Unitats de salut mental	121	106	87,60
Unitats de conductes addictives UCA	42	37	88,10
Unitats d'odontologia preventiva UOP	130	118	90,77
Unitats d'absentisme	4	1	25,00

Sistema d'Informació Ambulatòria SIA			
Recursos materials	Total de centres	Centres en Abucasis	% centres Abucasis
Centre de Vacunació Internacional	14	14	100,00
Unitats de prevenció de càncer	24	1	4,17
Establiments penitenciaris	12	5	41,67
Unitats de suport de rehabilitació	31	13	41,94
Residències	425	290	68,24
Total	1.939	1.646	84,89

12.4.7. Sistema de recepta electrònica

Versions lliurades de recepta electrònica		
Acrònim	Mòdul	Nre. de versions
BOF	Backoffice	3
MPRE-ET	Evolució tecnològica MPRE ddddmprescripció	2
MPRE	Prescripció	1
RELE	Recepta electrònica	1
RELESNS	Recepta interoperable	2
VWEB	Visat web	1
PROTO	Protocols farmacològics	2
GAIAWS	Serveis web GAIA	1
Total		13

Centres implantats amb recepta electrònica		
Sistema	Centre	Nre. de
RESI	Residències socio sanitàries	8
MPRE	Centres de prevenció d'empreses	5
MPRE	Residències socio sanitàries	9

En altres sistemes, la implantació durant el 2017 ha sigut:

- MPRE-ET: Implantat en tots els departaments en l'Àrea de Primària.
- RELESNS: S'han incorporat a RELESNS 4 comunitats autònomes noves.

El nombre de receptes prescrites electrònicament ha ascendit a 127.435.738.

El nombre de receptes dispensades electrònicament ha sigut 106.184.704.

12.4.8. Sistema d'Història de Salut Electrònica HSE

Els informes integrats en el sistema que gestiona la HSE són:

- Història clínica resumida
- Urgències
- Alta d'hospitalització
- Consultes externes d'alta
- Consultes externes de seguiment
- Proves de laboratori
- Proves d'imatge

- Continuitat de cures d'infermeria
- Hospitalització a domicili d'alta
- Hospitalització a domicili de seguiment

Volum d'informes emmagatzemats		
Dades	Nre. d'informes	%
Pacients	7.853.317	14,48
Història clínica resumida	7.166.917	13,21
Urgències	13.194.333	24,32
Alta d'hospitalització	2.555.663	4,71
Consultes externes d'alta	939.230	1,73
Consultes externes de seguiment	241.213	0,44
Proves de laboratori	13.925.987	25,67
Proves d'imatge	8.212.101	15,14
Continuitat de cures d'infermeria	103.074	0,19
Hospitalització a domicili d'alta	52.969	0,10
Hospitalització a domicili de seguiment	423	0,00
Total	54.245.227	100

Accés de la ciutadania i dels professionals al Sistema		
Activitat 2017	Accés	Donació
Cures d'infermeria	810	31.094
Hospitalització a domicili d'alta	1.296	16.967
Hospitalització	247.735	340.491
Urgències	455.200	2.163.550
Consultes externes d'alta	38.153	289.949
Consultes externes de seguiment	7.898	9.762
Hospitalització a domicili de seguiment	-	94
Història clínica resumida	99.052	205.359
Proves d'imatge	328.896	1.253.217
Proves de laboratori	28.637	2.683.580
Total	1.207.677	7.061.765

12.4.9. Sistema d'Informació Logística (ORION-LOGIS)

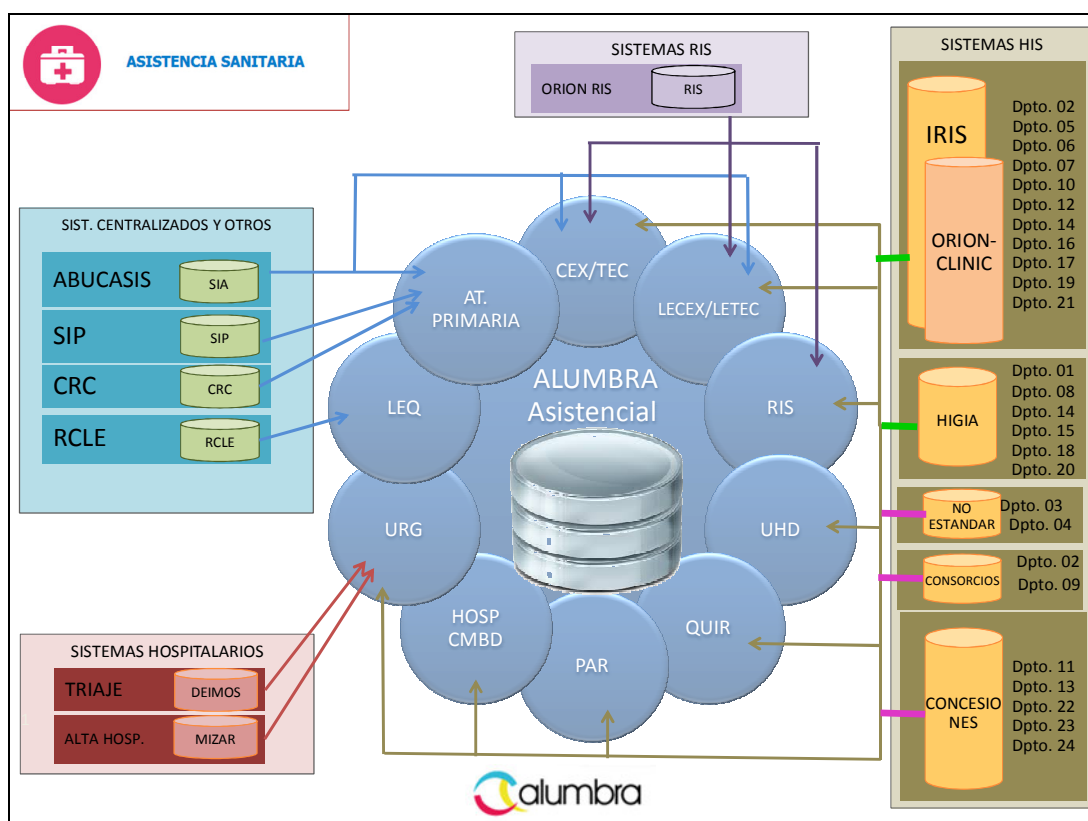
- Nombre de centres: 60
- Nombre de persones usuàries: 8.955
- Volum de comandes: 521.280, per un import de 1.327.955.438,20 €
- Volum de factures gestionades: 603.572, per un import de 2.909.855.794,58 €

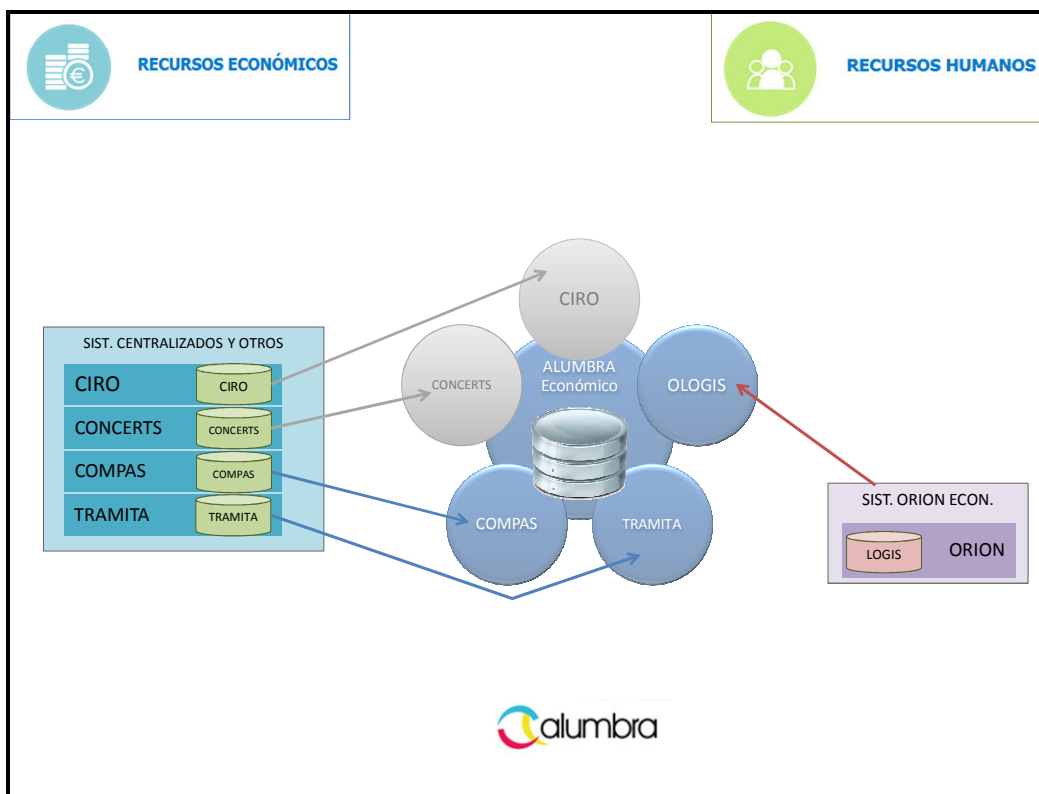
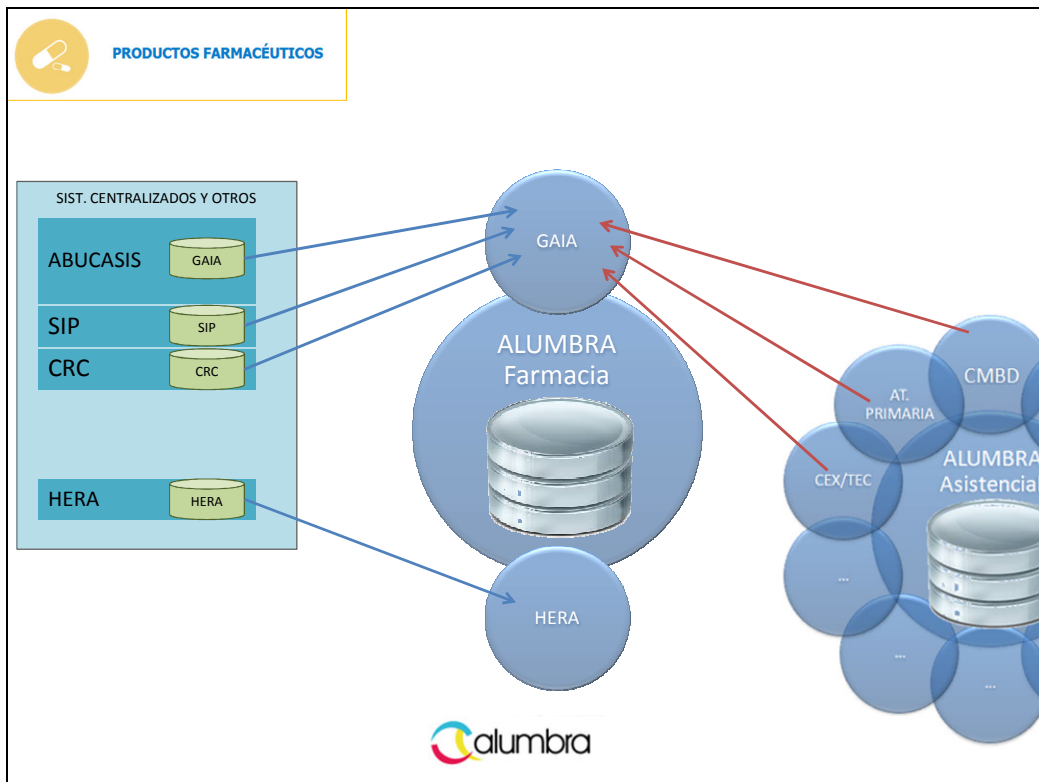
12.4.10. Sistema de governança i anàlisi de dades (Alumbra)

Indicadores nous del Sistema de governança i anàlisi de dades Alumbra		
Sistemes integrats	Descripció	Nre. d'indicadors
Productes farmacèutics	Indicadors d'assumptes generals	4
Urgències hospitalàries	Indicadors d'assumptes generals	1
UHD	Indicadors d'assumptes generals	3

En els esquemes següents es mostren conceptualment les fonts d'informació que nodreixen Alumbra en les àrees de gestió grans:

- Assistència sanitària
- Productes farmacèutics
- Recursos humans i econòmics





12.5. Pressupost en tecnologies de sistemes d'informació i comunicacions

El pressupost destinat a les tecnologies de la informació i a comunicacions TIC ascendeix a 38.440.810,00 €, i la distribució d'aquest per capítols és:

Capítol I "Despeses de personal": 3.943.520 €

Capítol II "Despeses corrents i de funcionament": 15.599.990 €

Capítol IV "Transferències corrents": 27.300 €

Capítol VI "Inversions reals": 18.870.000 €