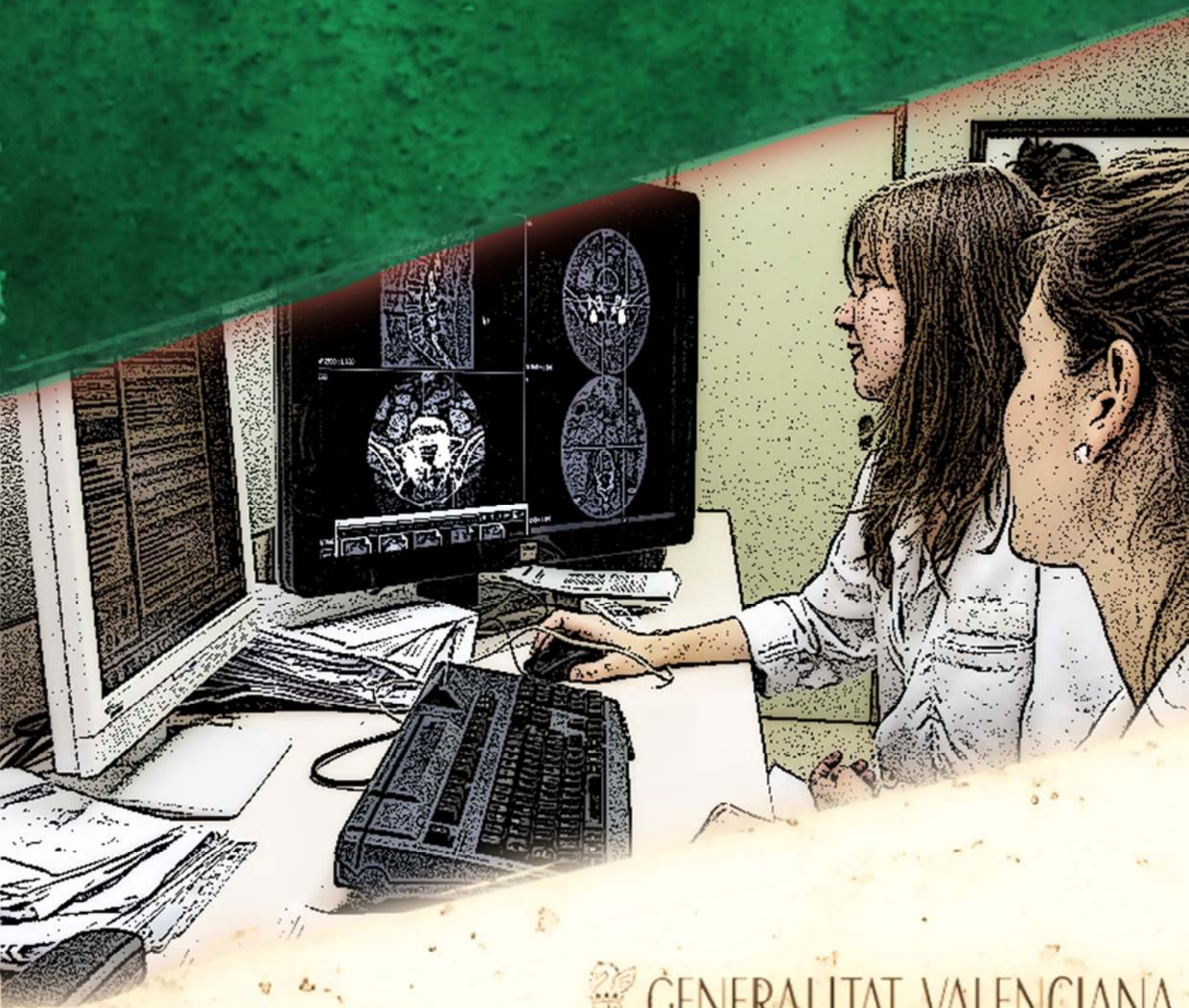


# 11. TECNOLOGIES DE LA INFORMACIÓ I LA COMUNICACIÓ TIC: INFORMÀTICA I SISTEMES D'INFORMACIÓ



GENERALITAT VALENCIANA  
CONSELLERIA DE SANITAT UNIVERSAL I SALUT PÚBLICA

- Índex**
- 11.1. Infraestructures de Tecnologies de la Informació i la Comunicació**
  - 11.2. Seus connectades a la xarxa de comunicacions sanitàries**
  - 11.3. Atenció als usuaris de les aplicacions i sistemes informàtics**
  - 11.4. Sistemes d'informació més destacats**
    - 11.4.1 Sistema d'Informació Poblacional (SIP)**
    - 11.4.2 Sistema Orió-Clínic**
    - 11.4.3 Sistema de Radiodiagnòstic**
    - 11.4.4 Sistema de Laboratoris**
    - 11.4.5 Sistema d'Anatomia Patològica**
    - 11.4.6 Sistema d'Informació d'Assistència Ambulatoria (SIA)**
    - 11.4.7 Sistema de recepta electrònica**
    - 11.4.8 Sistema d'Història de Salut Electrònica (HSE)**
    - 11.4.9 Sistema d'Informació Logística (ORÍÓ-LOGIS)**
    - 11.4.10 Sistema de governança i anàlisi de dades (Alumbra)**
  - 11.5. Pressupost en tecnologies de sistemes d'informació i comunicacions**

## 11. Tecnologies de la informació i comunicació: informàtica i sistemes d'informació.

### 11.1. Infraestructures de Tecnologies de la Informació i la Comunicació

Tal com es reflecteix en la taula següent, hi ha 33 centres de procesament de dades distribuïts entre els diferents departaments de salut.

Volum d'emmagatzematge d'informació					
Centres de Procesament de dades					
Centre de procesament de dades	Capacitat total	Capacitat lliure		Capacitat ocupada	
	GB	GB	%	GB	%
Centre d'Informàtica	1.113.425,92	424.376,32	38%	689.049,60	62%
Serveis Centrals Conselleria Sanitat	24.576,00	1.116,16	5%	23.459,84	95%
D.G. de Salut Pública	84.939,32	3.990,40	5%	80.948,92	95%
Direcció territorial de Castelló	9.728,00	3.481,60	36%	6.246,40	64%
Direcció territorial de València	8.806,40	1.126,40	13%	7.680,00	87%
Direcció territorial d'Alacant	10.752,00	1.433,60	13%	9.318,40	87%
Centre de Transfusió de la C.V.	10.752,00	1.126,40	10%	9.625,60	90%
H. Comarcal de Vinaròs	28.467,20	1.024,00	4%	27.443,20	96%
H. General l'Universitari de Castelló	33.587,20	1.945,60	6%	31.641,60	94%
H. Universitari de la Plana	27.443,20	1.638,40	6%	25.804,80	94%
H. Sagunt	28.467,20	593,92	2%	27.873,28	98%
H. Clínic Universitari de València	110.592,00	82.944,00	75%	27.648,00	25%
H. la Malva-rosa	17.203,20	3.686,40	21%	13.516,80	79%
H. Arnau de Vilanova	110.592,00	70.656,00	64%	39.936,00	36%
H. Lliria	25.600,00	14.336,00	56%	11.264,00	44%
H. Universitari i Politècnic la Fe	22.323,20	3.276,80	15%	19.046,40	85%
H. General de Requena	27.852,80	2.457,60	9%	25.395,20	91%
H. Universitari Doctor Peset	46.899,20	6.758,40	14%	40.140,80	86%
H. Francesc de Borja de Gandia	110.592,00	71.680,00	65%	38.912,00	35%
H. General d'Ontinyent	17.203,20	409,60	2%	16.793,60	98%
H. Lluís Alcanyís de Xàtiva	40.345,60	4.300,80	11%	36.044,80	89%
H. Mare de Déu dels Liris	24.371,20	4.915,20	20%	19.456,00	80%
H. Marina Baixa de la Vila Joiosa.	24.371,20	819,20	3%	23.552,00	97%
H. Sant Joan d'Alacant.	110.592,00	67.584,00	61%	43.008,00	39%
H. General d'Elda.	35.635,20	4.915,20	14%	30.720,00	86%
H. General d'Alacant.	110.592,00	75.776,00	69%	34.816,00	31%
H. General d'Elx.	24.371,20	3.174,40	13%	21.196,80	87%
H. Vega Baja de Orihuela	32.563,20	4.505,60	14%	28.057,60	86%
H. la Magdalena de Castelló	17.203,20	2.969,60	17%	14.233,60	83%
H. Doctor Moliner	14.848,00	3.174,40	21%	11.673,60	79%
H. Pare Jofré	11.776,00	1.945,60	17%	9.830,40	83%
H. La Pedrera	24.371,20	3.276,80	13%	21.094,40	87%
H. Sant Vicent del Raspeig	17.203,20	8.499,20	49%	8.704,00	51%
<b>Total</b>	<b>2.358.045,24</b>	<b>883.913,60</b>	<b>37%</b>	<b>1.474.131,64</b>	<b>63%</b>

### 11.2. Seus connectades a la xarxa de comunicacions sanitàries

Hi ha 945 seus connectades a la xarxa de comunicacions sanitàries.

Informació global		
Seus	Seus connectades (Macrolan)	Seus pendents
993	945 (95,17%)	48 (4,83%)

Informació per tipus de seu			
	nombre	connectats	Macrolan
Hospitals amb CPD propi	27	27	52
C. de Salut, C. Auxiliars, C. Especialitats, Hospitals amb més de 10 usuaris	485	468	859
C. de Salut, C. Auxiliars amb menys de 10 usuaris	481	457	475

Infraestructura WAN - Informació per tipus de línia				
Nombre línies Macrolan	3G	Coure	Fibra òptica	ADSL
1.386	2 (0,14%)	154 (11,11%)	698 (50,37%)	532 (38,38%)

Les xarxes d'àrea local donen servei de connectivitat als llocs de treball situats en les diferents seus i als servidors que suporten els sistemes d'informació. Açò implica la gestió des de la Conselleria de Sanitat Universal i Salut Pública d'aproximadament 148.000 ports de connexió:

- Aproximadament 95.000 llocs d'accés a les xarxes d'àrea local cablejades, dels quals aproximadament la meitat donen servei de veu i dades.
- Disponibilitat de 828 terminals de videoconferència (webcam, sales, llocs i tele-ictus).

A més, hi ha 1.164 accessos a serveis de la Conselleria de Sanitat Universal i Salut Pública des d'ubicacions externes (empreses de suport i manteniment, altres organismes públics, etc.)

### 11.3. Atenció als usuaris de les aplicacions i sistemes informàtics

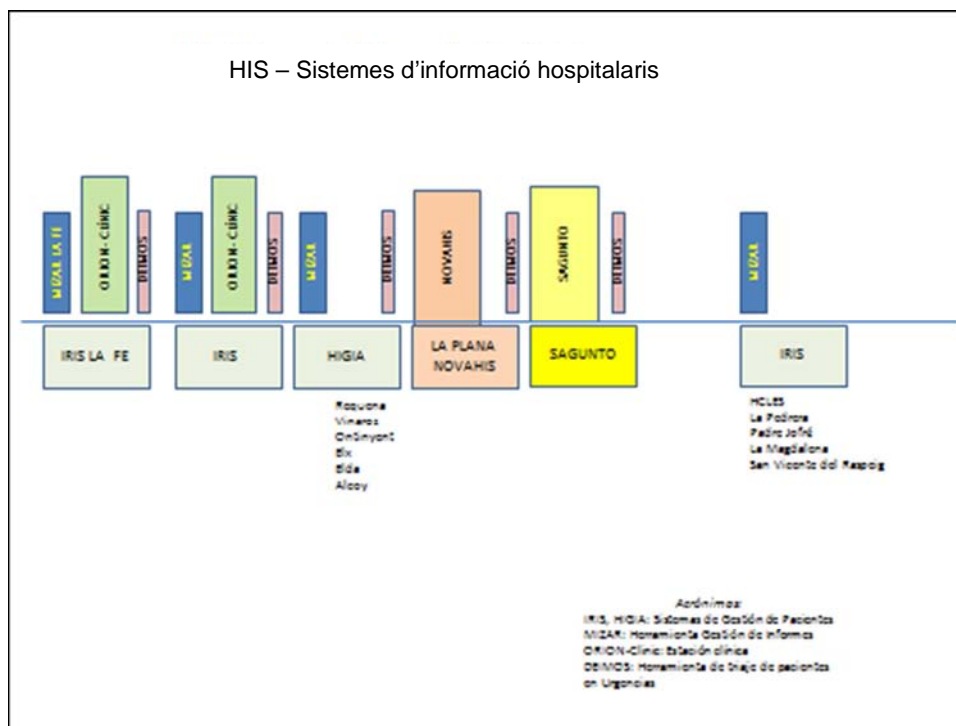
La següent taula mostra les dades d'atenció als usuaris per part del Centre d'Atenció Tècnica a Usuaris de Sanitat (CATS) l'any 2016:

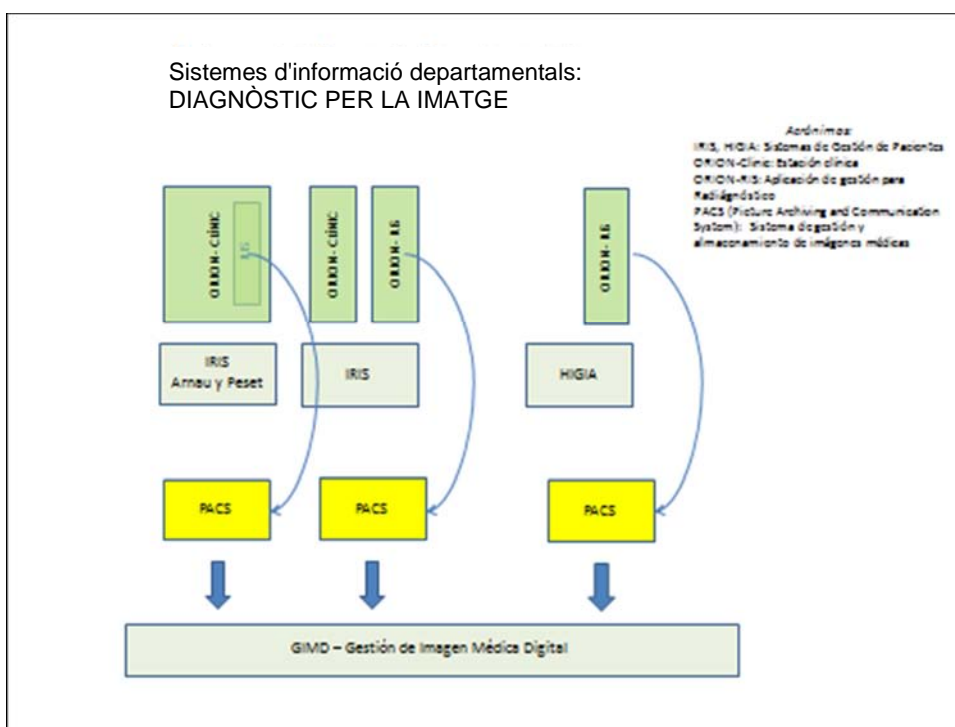
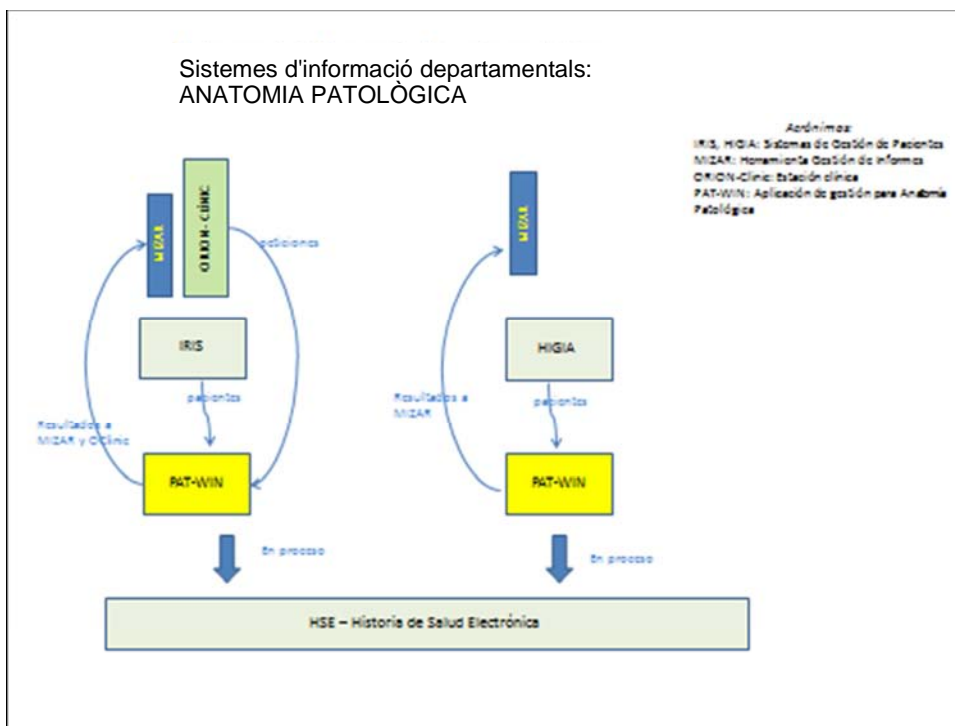
Atenció a usuaris de sanitat per CATS en 2016	
Activitat	Total
Incidències ateses	56.977
Peticions ateses	47.836
Trucades rebudes pel CAU	129.555
Trucades ateses pel CAU	121.539
Aplicacions suportades pel CAU	109
Llocs de treball suportats	29.943
Impressores suportades	17.336

#### 11.4. Sistemes d'informació més destacats

- 1.- Sistema d'Informació Poblacional (SIP)
- 2.- Sistema Orió-Clínica
- 3.- Sistema de Radiodiagnòstic
- 4.- Sistema de Laboratoris
- 5.- Sistema d'Anatomia Patològica
- 6.- Sistema d'Informació d'Assistència Ambulatoria (SIA)
- 7.- Sistema de recepta electrònica
- 8.- Sistema d'Història de Salut Electrònica HSE
- 9.- Sistema d'Informació Logística (ORIÓ-LOGIS)
- 10.- Sistema de governança i anàlisi de dades (Alumbra)

En les següents imatges es mostren esquemes de relació d'aplicacions entre diferents sistemes d'informació de l'àmbit hospitalari:





### 11.4.1 Sistema d'Informació Poblacional (SIP)

- Nombre de versions actualitzades: 8
- Volum d'accessos:
  - Més de 54 sistemes integrats.
  - Més de 26.800.000 missatges atesos per mes.
  - Més de 18.200 persones operadores/mes diferents. (més de 30.000 distintes en global)
  - Més de 5.100 informes/mes confeccionats.
  - Unes 1.552.000 pàgines sol·licitades de mitjana diària.

### 11.4.2 Sistema Orió-Clínic

A continuació es mostra el nombre de versions desplegades: 2 versions majors i 13 revisions.

<b>Implantació d'Orió Clínic</b>			
<i>Hospitals i mòduls d'Orió implantats</i>			
Hospital	UHD	Urgències	Hospitalització
Castelló	2014	març 2015	maig 2015
Clínic	gener 2015	març 2015	maig 2015
Gandia	febrer 2015	2014	gener 2015
Xàtiva	2014	març 2015	maig 2015
Alacant	2014	<b>novembre 2016</b>	octubre 2015
Sant Joan	gener 2015	octubre 2015	<b>febrer 2016</b>
Orihuela	febrer 2015	novembre 2015	<b>abril 2016</b>
Pare Jofré			<b>desembre 2016</b>

<b>Implantació d'Orió Clínic</b>			
<i>Hospitals i mòduls d'Orió implantats</i>			
Hospital	Obstetrícia	Treball Social	Gestor de Sol·licituds
Castelló	juliol 2015	octubre 2015	novembre 2015
Clínic	<b>març 2016</b>	desembre 2015	novembre 2015
Gandia	juny 2015	setembre 2015	octubre 2015
Xàtiva	juny 2015	setembre 2015	octubre 2015
Alacant	novembre 2015	novembre 2015	octubre 2015
Sant Joan		novembre 2015	octubre 2015
Orihuela	<b>abril 2016</b>	octubre 2015	novembre 2015
Pare Jofré		<b>desembre 2016</b>	<b>desembre 2016</b>

<b>Implantació d'Orió Clínic</b>			
<i>Hospitals i mòduls d'Orió implantats</i>			
Hospital	Consultes i Tècniques	Bloc Quirúrgic	Terapèutica Hosp.
Castelló	<b>abril 2016</b>	<b>abril 2016</b>	
Clínic	maig 2015	<b>juny 2016</b>	
Gandia	<b>maig 2016</b>	<b>juny 2016</b>	
Xàtiva	maig 2015	<b>febrer 2016</b>	
Alacant	octubre 2015	<b>Maig 2016</b>	
Sant Joan	<b>febrer 2016</b>	<b>juny 2016</b>	<b>octubre 2016</b>
Orihuela	<b>juny 2016</b>	<b>juny 2016</b>	
Pare Jofré	<b>desembre 2016</b>		

Volum d'usuaris d'Orió Clínic		
Hospital	Usuaris actius	%
Hospital Arnau de Vilanova - Llíria	2.272	6,48%
Hospital Clínic de València	4.452	12,69%
Hospital de la Vega Baja	1.697	4,84%
Hospital de Sant Joan	2.105	6,00%
Hospital Dr. Peset	4.831	13,77%
Hospital Francisc de Borja	1.400	3,99%
Hospital General d'Alacant	4.096	11,68%
Hospital General de Castelló	2.539	7,24%
Hospital la Fe	10.212	29,12%
Hospital Lluís Alcanyís	1.253	3,57%
Hospital Pare Jofré	217	0,62%
<b>TOTAL</b>	<b>35.074</b>	<b>100,00%</b>

Nombre d'històries clíniques integrades en Orió Clínic (episodis d'hospitalització)		
Hospital	Històries	%
Hospital Arnau de Vilanova - Llíria	370.708,00	10,33%
Hospital Clínic de València	433.068,00	12,07%
Hospital de la Vega Baja	178.305,00	4,97%
Hospital de Sant Joan	251.284,00	7,00%
Hospital Dr. Peset	540.081,00	15,05%
Hospital Francisc de Borja	210.045,00	5,85%
Hospital General d'Alacant	369.986,00	10,31%
Hospital General de Castelló	321.344,00	8,95%
Hospital la Fe	733.703,00	20,44%
Hospital Lluís Alcanyís	180.133,00	5,02%
Hospital Pare Jofré	421,00	0,01%
<b>TOTAL</b>	<b>3.589.078,00</b>	<b>100,00%</b>

\*L'important increment del nombre d'històries clíniques respecte a l'any 2015 es deu a la progressiva extensió del sistema Orió Clínic a les diferents unitats clíniques dels hospitals.

### 11.4.3 Sistema de Radiodiagnòstic

Activitat del Sistema de radiodiagnòstic			
Hospital	Usuaris	Informes signats	Proves
Hospital Mare de Déu dels Liris	259	58.493	59.136
Hospital Genera l'Universitari d'Alacant	731	120.531	136.621
Hospital Genera l'Universitari de Castelló	483	102.348	118.807
Hospital Clínic Universitari de València	916	171.264	200.637
HACLE la Pedrera	23	1.043	1.162
Hospital General Universitari d'Elx	713	71.004	72.115
Hospital General 'Universitari d'Elda	336	55.011	72.427
Hospital Francisc de Borja de Gandia	659	56.154	57.717
Hospital Universitari i Politècnic la Fe	3.069	256.306	308.757
HACLE la Magdalena	31	1.158	1.178
HACLE Doctor Moliner	43	3.861	4.990
Hospital Pare Jofré	11	0	0
Hospital Vega Baja d'Orihuela	634	44.296	44.292
Hospital General d'Ontinyent	95	10.079	10.275
Hospital General de Requena	120	25.720	27.836
Hospital de Sagunt	278	64.986	69.971
Hospital Universitari de Sant Joan d'Alacant.	473	97.436	101.291
HACLE de Sant Vicent del Raspeig.	154	8.673	10.499



<b>Activitat del Sistema de radiodiagnòstic</b>			
Hospital	Usuaris	Informes signats	Proves
Hospital Marina Baixa de la Vila Joiosa	139	55.216	56.064
Hospital Comarcal de Vinaròs	158	19.272	27.326
Hospital Lluís Alcanyís de Xàtiva	447	50.006	53.934
<b>Total</b>	<b>9.761</b>	<b>1.272.857</b>	<b>1.435.035</b>

L'hospital Pare Jofré no té radiologia i l'H. Peset que visita a pacients registra els informes en paper o en RIS de Clínic del Peset. A la fi de 2016, en Orió-Clínic del Peset van obrir agendes per a citar pacients del Pare Jofré, per la qual cosa Orió-RIS del Pare Jofré ja només l'usen de consulta d'històric.

#### 11.4.4 Sistema de Laboratoris

<b>Persones usuàries del Sistema de laboratori</b>		
Centre	Volum usuaris	%
Hospital comarcal de Vinaròs	65	1,86
Hospital General Universitari de Castelló	181	5,17
HACLE la Magdalena	18	0,51
Hospital universitari de la Plana	184	5,26
Hospital Arnau de Vilanova	164	4,69
Hospital Clínic Universitari de València- Malva-rosa	619	17,69
Hospital Universitari Doctor Peset	260	7,43
Hospital Universitari i Politècnic la Fe	439	12,55
HACLE Doctor Moliner	50	1,43
Hospital General de Requena	125	3,57
Hospital Francisc de Borja de Gandia	119	3,4
HACLE de la Pedrera	15	0,43
Hospital Lluís Alcanyís de Xàtiva	145	4,14
Hospital General d'Ontinyent	67	1,91
Hospital Mare de Déu dels Lliris	81	2,31
Hospital General Universitari d'Elda	146	4,17
Hospital Marina Baixa de la Vila Joiosa.	97	2,77
Hospital Universitari de Sant Joan d'Alacant	94	2,69
Hospital General Universitari d'Alacant	325	9,29
Hospital General Universitari d'Elx	203	5,8
Hospital Vega Baixa d'Orihuela	102	2,92
<b>Total</b>	<b>3.499</b>	<b>100</b>

<b>Actividad del Sistema de laboratorio</b>		
Centre	Nº anàlisis	%
Hospital comarcal de Vinaròs	1.807.105	2,16
Hospital General Universitari de Castelló	5.910.341	7,07
HACLE la Magdalena	68.413	0,08
Hospital Universitari de la Plana	2.824.661	3,38
Hospital Arnau de Vilanova	6.022.527	7,21
Hospital Clínic Universitari de València la Malva-rosa	6.411.173	7,67
Hospital universitari Doctor Peset	9.561.415	11,44
Hospital Universitari i Politècnic la Fe	11.772.549	14,09
HACLE Doctor Moliner	93.568	0,11
Hospital General de Requena	663.091	0,79
Hospital Francisc de Borja de Gandia	3.644.922	4,36
HACLE de la Pedrera	48.745	0,06
Hospital Lluís Alcanyís de Xàtiva	2.968.149	3,55

Actividad del Sistema de laboratorí		
Centre	Nº anàlisis	%
Hospital General d'Ontinyent	920.843	1,1
Hospital Mare de Déu dels Lliris	3.802.709	4,55
Hospital General Universitari d'Elda	4.487.512	5,37
Hospital Marina Baixa de la Vila Joiosa.	3.635.453	4,35
Hospital Universitari de Sant Joan d'Alacant	2.357.138	2,82
Hospital General Universitari d'Alacant	9.004.184	10,78
Hospital General Universitari d'Elx	3.001.468	3,59
Hospital Vega Baja d'Orihuela	4.552.235	5,45
<b>Total</b>	<b>83.558.201</b>	<b>100</b>

#### 11.4.5 Sistema d'Anatomia Patològica

- Hospitals implantats: 7 a Alacant, 2 a Castelló i 7 a València

Activitat del Sistema d'Anatomia Patològica				
Hospitals per províncies	Versió de PAT-Win implantada	Usuaris totals	Usuaris d'Anatomia patològica	Nombre informes
<b>Alacant</b>				
Hospital General Universitari d'Alacant	v.4.6.3.9	56	35	38.928
Hospital de Sant Joand' Alacant	v.4.6.3.9	537	19	30.892
Hospital General Universitari d'Elx	v.4.6.3.2	35	25	25.218
Hospital General Universitari d'Elda	v.4.6.3.9	29	22	22.991
Hospital Vega Baja d'Orihuela	v.4.6.3.7	257	19	26.469
Hospital Marina Baixa de la Vila Joiosa.	v.4.2.0	432	27	47.984
Hospital Mare de Déu dels Lliris	v.4.2.0	451	14	15.973
<b>Castelló</b>				
Hospital General Universitari de Castelló	v.4.6.3.2	792	23	35.017
Hospital Comarcal de Vinaròs	v.4.6.3.7	139	40	11.803
<b>València</b>				
Hospital Francesc de Borja de Gandia	v.4.6.2.0	53	21	23.039
Hospital Lluís Alcanyís de Xàtiva	v.4.2.0	46	34	25.339
Hospital General de Requena	v.4.2.0	149	16	4.972
Hospital Arnau de Vilanova	v.4.6.2.0	941	29	30.829
Hospital Clínic Universitari de València	v.4.6.3.1	1281	29	54.745
Hospital Universitari Doctor Peset	v.4.6.3.10	1109	61	42.124
Hospital Universitari i Politècnic la Fe	v.4.6.3.7	244	152	56.603

#### 11.4.6 Sistema d'Informació d'Assistència Ambulatoria (SIA)

- Nombre de versions lliurades: 2
- Nombre de centres implantats: 13 en 2016.

Sistema d'Informació Ambulatoria (SIA) (2016)			
Recursos materials	Total de centres	Centres en Abulcassis	% Centres Abulcassis
Hospitals públics	49	42	85,71
Centre d'especialitats	26	21	80,77
Centres de salut	260	254	97,69
Consultoris auxiliars	568	537	94,54

<b>Sistema d'Informació Ambulatoria (SIA) (2016)</b>			
Recursos materials	Total de centres	Centres en Abulcassis	% Centres Abulcassis
Centre Sanitari Integrat CSI	43	37	86,05
Consultoris auxiliars d'estiu	37	9	24,32
Inspeccions mèdiques	55	46	83,64
Inspeccions de l'INSS	17	2	11,76
Centres de Salut Sexual i Reproductiva	80	74	92,50
Unitats de Salut Mental	121	101	83,47
Unitats de Conductes Addictives UCA	42	36	85,71
Unitats d'odontologia preventiva UOP	130	115	88,46
Unitats d'Absentisme	4	1	25,00
Centre de Vacunació Internacional	14	14	100,00
Unitats de Prevenció de Càncer	24	0	0,00
Establiments Penitenciaris	12	4	33,33
Unitats de Suport de Rehabilitació	31	11	35,48
Residències	417	250	59,95
<b>Total</b>	<b>1.930</b>	<b>1.554</b>	<b>80,52</b>

#### 11.4.7 Sistema de recepta electrònica

<b>Versions lliurades de Recepta electrònica</b>		
Acrònim	Mòdul	Nombre versions
BOF	Backoffice	3
MPRE-ET	Evolució tecnològica MPRE ddddmprescripció	2
MPRE	Prescripció	3
RELE	Recepta electrònica	2
PROTO	Protocols farmacològics	1
<b>Total</b>		<b>11</b>

<b>Centres implantats amb recepta electrònica</b>		
Sistema	Centre	Nre. centres
RESI	Residències sociosanitàries	21
MPRE	Centres de prevenció d'empreses	4
MPRE	Residències sociosanitàries	16

En altres sistemes, la implantació és general:

- MPRE-ET: implantat per complet en els departaments de salut de Gandia, València-Hospital General i Xàtiva-Ontinyent.
- MDIS: Implantat, en 2016, en els següents centres:
  - UFPE per a registre de dispensacions en relació a l'Hepatitis C.
  - 100% d'implantació en els centres de reproducció assistida per a la dispensació de la píndola de dia després.

El nombre de receptes prescrites electrònicament ha ascendit a 123.600.397.

El nombre de receptes dispensades electrònicament ha sigut de 106.185.002.

#### 11.4.8 Sistema d'Història de Salut Electrònica HSE

Els informes integrats en el Sistema que gestiona la HSE són:

- Història Clínica Resumida
- Urgències
- Alta d'Hospitalització
- Consultes Externes d'Alta
- Consultes Externes de Seguiment
- Proves de laboratori
- Proves d'Imatge
- Continuitat de cures Infermeria
- Hospitalització a domicili d'Alta
- Hospitalització a domicili de Seguiment

<b>Volum d'informes emmagatzemats</b>		
Dades	Nre. informes	%
Pacients	7.509.342	16,15
Història clínica resumida	6.848.234	14,73
Urgències	11.002.101	23,65
Alta d'hospitalització	2.200.741	4,73
Consultes externes d'alta	639.190	1,38
Consultes externes de Seguiment	228.581	0,49
Proves de laboratori	10.999.105	23,65
Proves d'imatge	7.003.734	15,06
Continuitat de cures d'infermeria	46.828	0,10
Hospitalització a domicili d'alta	28.965	0,06
Hospitalització a domicili de seguiment	181	0,00
<b>Total</b>	<b>46.507.002</b>	<b>100,00</b>

<b>Accés de la ciutadania i professionals al Sistema</b>		
Activitat 2016	Accés	Donació
Cures d'Infermeria	1.428	37.500
UHD Alta	2.080	18.701
Hospitalització	308.197	405.347
Urgències	615.311	2.454.665
Consultes Externes Alta	27.790	324.748
Consultes Externes Seguiment	11.879	56.848
UHD Seguiment	-	136
HCR	160.518	213.094
Proves d'Imatge	465.502	1.385.437
Proves de laboratori	56.212	1.725.492
<b>Total</b>	<b>1.648.917</b>	<b>6.857.242</b>

### 11.4.9 Sistema d'Informació Logística (ORIÓ-LOGIS)

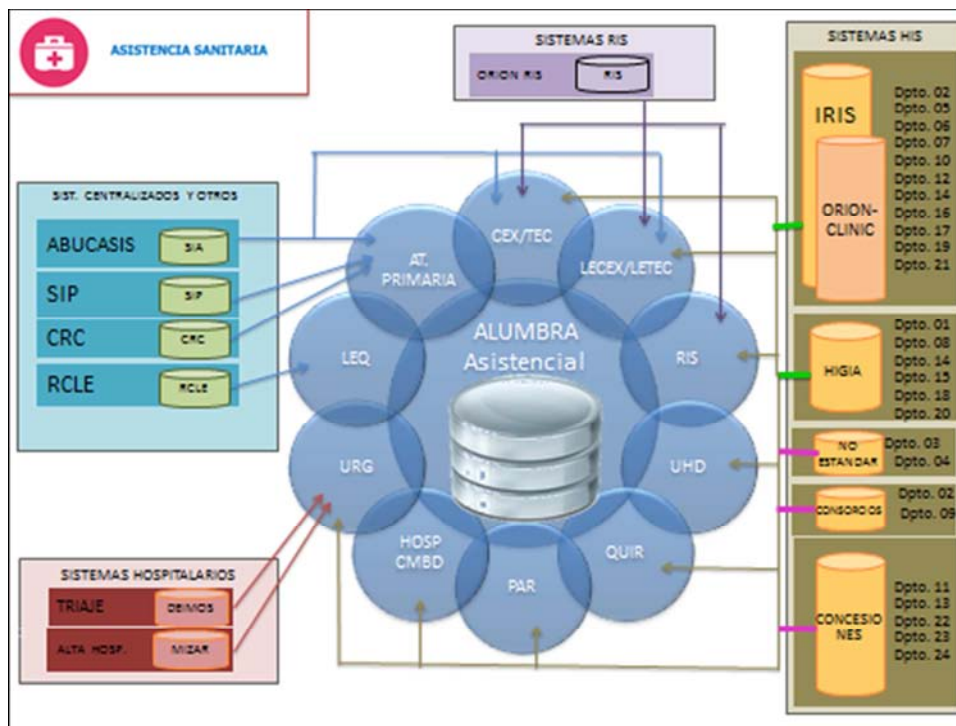
- Nombre de centres: 60
- Nre. d'usuaris: 9.473
- Volum de comandes: 487.703, per un import d'1.298.893.801,579 €
- Volum de factures gestionades: 550.591, per un import de 2.950.395.834,07€

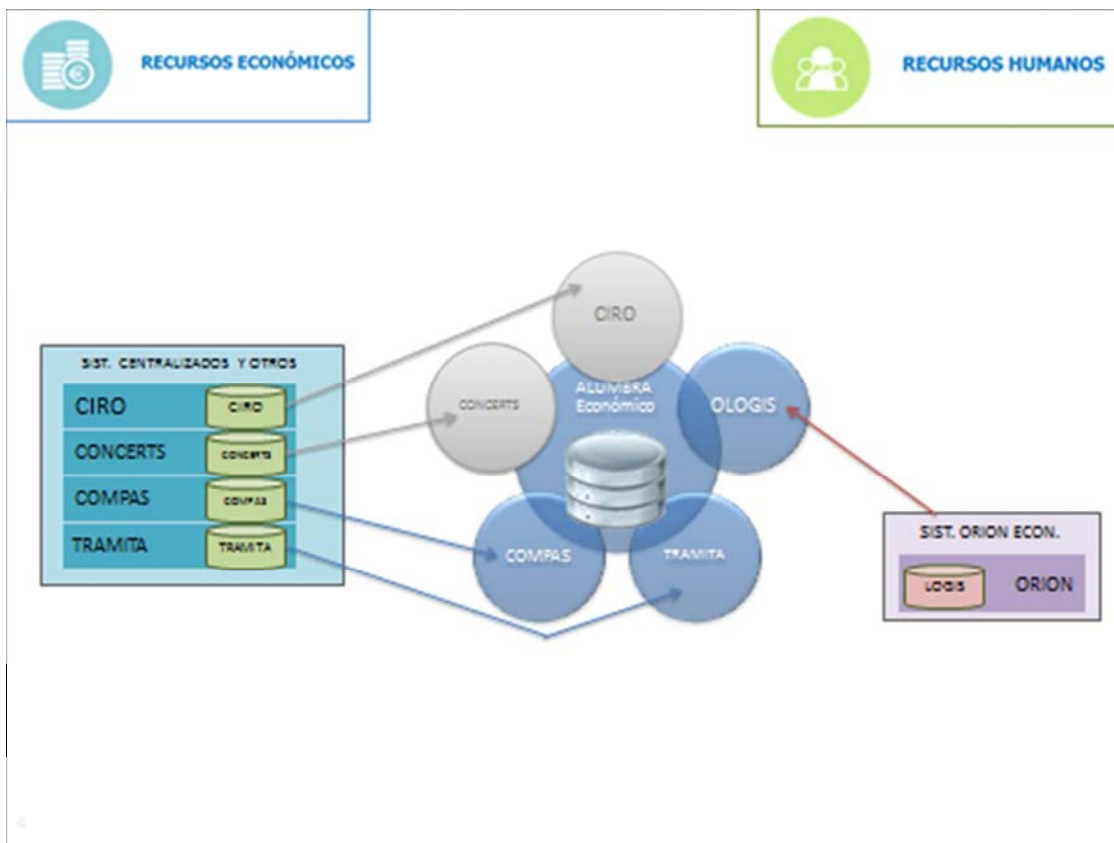
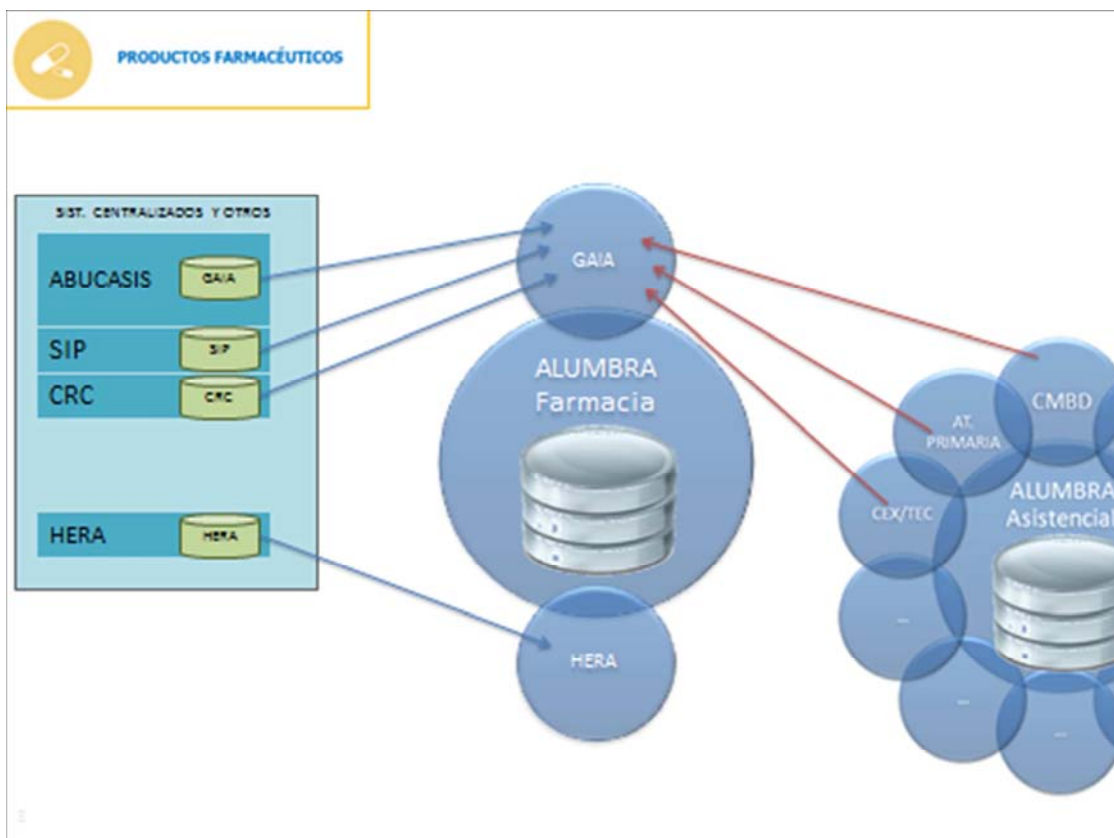
### 11.4.10 Sistema de governança i anàlisi de dades (Alumbra)

Indicadors del Sistema de governança i anàlisi de dades "Alumbra"		
Sistemes integrats	Descripció	Nº Indicadors
Prod. farmacèutics	Indicadors AAGG	5
Atenció primària	Indicadors AAGG	9
CMBD	Indicadors AAGG	2
Urgències hospitalàries	Indicadors AAGG	2
Intervencions quirúrgiques	Indicadors AAGG	2
Ortopròtesis	Indicadors AAGG	2
UHD	Indicadors AAGG	1

En els esquemes següents, es mostren conceptualment les fonts d'informació que nodreixen Alumbra en les grans àrees de gestió:

- Assistència sanitària
- Productes farmacèutics
- Recursos humans i econòmics





**11.5. Pressupost en tecnologies de sistemes d'informació i comunicacions**

El pressupost destinat a les tecnologies de la informació i a comunicacions TIC ascendeix a 38.568.930,00€, i la seua distribució per capítols és:

Capítol I “Despeses de personal”: 2.441.640,00 €

Capítol II “Despeses corrents i de funcionament”: 17.099,99 €

Capítol IV “Transferències corrents”: 27.300 €

Capítol VI “Inversions reals”: 19.000.000 €

